

24V



Návod na sestavení a ovládání traktoru Blast 24V s kabinou a vlekem,



Traktor položte na deku nebo jinou měkcou podložku,
(nedodržením hrozí poškození plastů a dílů,)



Převodovky povytáhněte,
osy namažte vazelínou nebo olejem,





Převodovky zastrčte zpět,
osy namažte vazelínou nebo olejem,









Šroubky mírně dotáhněte,





Matice odšroubujte,

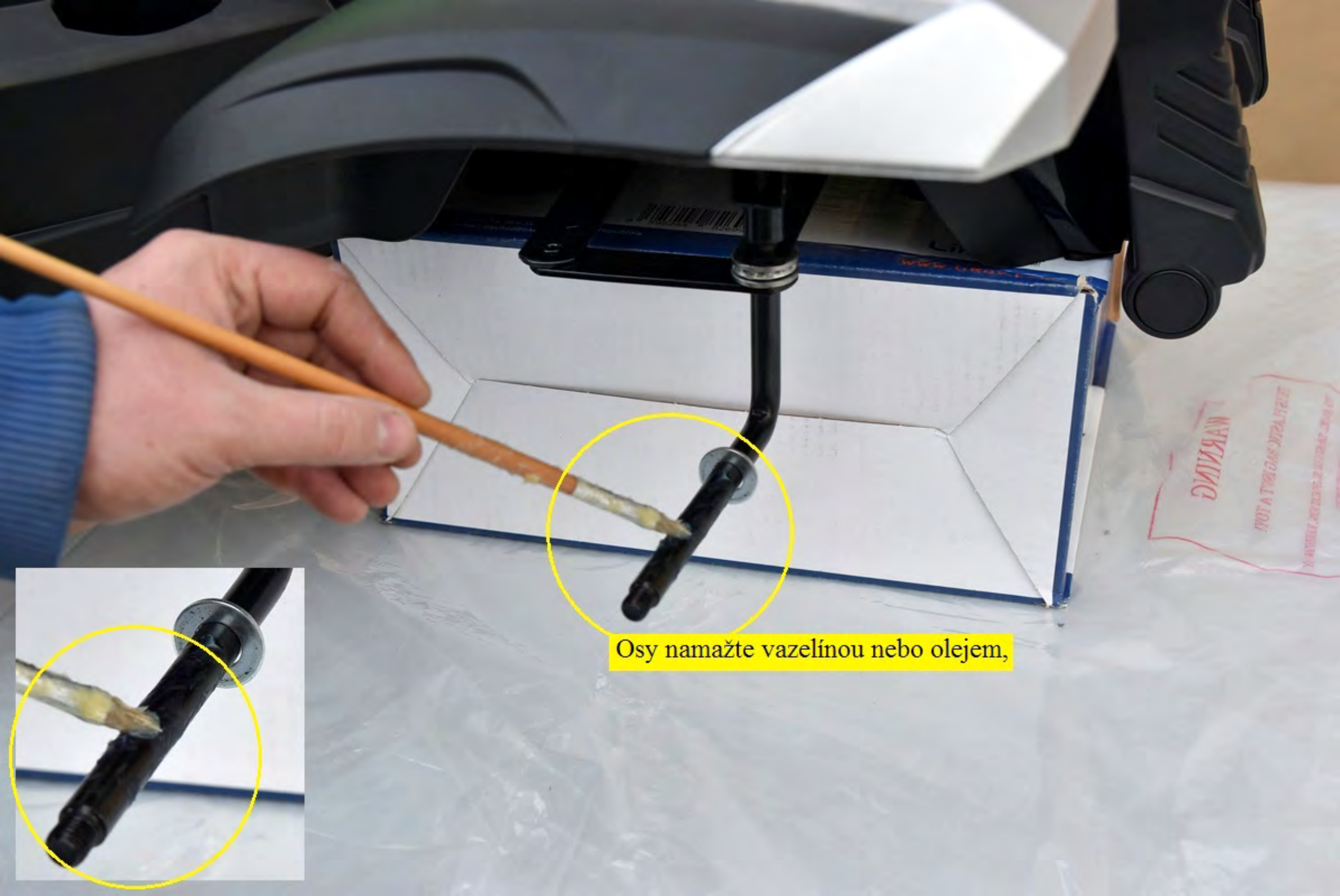
CZ: Gejger s dolní vyp. (suchý) 50-125/110-125mm černý
EN: Pluvial cubic sump (dry) 50-125/110-125mm black
DE: Bodenablauf mit Seitenauslass 50-125/110-125mm
Dop. číslo výrobku No./Version No./Art. 300.001.2002
Barcode: 8 532242 010002



TIKFI

stavebných profilov
senshio pre stavbu

BEI 2025

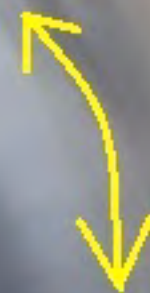


Osy namažte vazelínou nebo olejem,

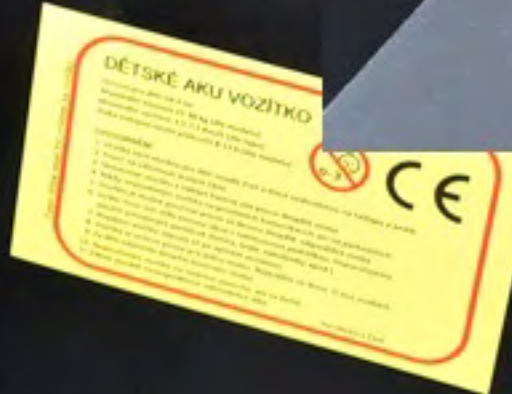




Přední kola se musí po dotažení volně otáčet !,


















Tyč řízení namažte vazelínou nebo olejem,

Po zapojení konektorů kabelů volant stále držte !,
(jinak hrozí pád volantu a vytržení kabelů !,)



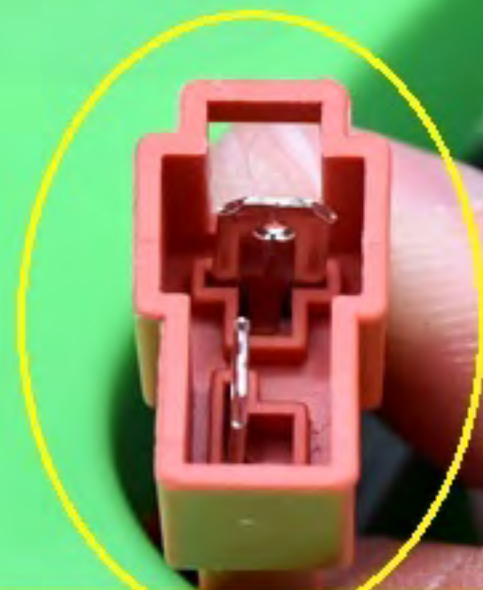


Zapojené kabely a konektor srovnejte a
zastrčte do otvoru nad řízením,



Konektory pro zapojení baterie,





Mosazné konektory musí být v zástrčce rovně !, uprostřed !, pokud jsou ohnuté ke straně plastu srovnejte je, (stačí prstem), plastové konektory musí jít poté do sebe snadno nastrčit,



Plastové konektory musí jít poté do sebe snadno nastrčit,





Uzavření víka baterie,





Traktor zapněte, nadzvedněte a ručně vyzkoušejte správné otáčení kol vpřed / vzad,



















WARNING









Zapojené kabely a konektor srovnejte a zastrčte do otvoru,



REPAIRING











Pod zadním blatníkem zapojte konektory kabelů pro maják,



2,4G bluetooth dálkový ovladač pro traktor Blast 24V,



Vložte 2 mikrotužkové baterie R3, AAA,
pozor na správnou polaritu + a - !!,

Návod pro sladění 2,4G dálkového ovladače s traktorem Blast 24V,



vypněte traktor tlačítkem na O, traktor musí být vypnutý,
zapněte a držte 2 - 4 vteřiny současně obě tlačítka vpřed a vzad na ovladači,
začne blikat spodní LED dioda rychlostí,
při tomto kroku (stále držte obě tlačítka) ihned zapněte traktor tlačítkem na I.
pusťte obě tlačítka - LED dioda rychlosti se trvale rozsvítí,
pokud vše takto proběhne bylo sladění úspěšné, případně opakujte celý tento postup,
po cca 10 vteřinách nečinnosti se ovladač sám vypne, LED diody zhasnou,
pro znovu zapnutí zmačkněte jakékoliv tlačítko ovladače nebo postup opakujte,
při výměně baterií nebo nefunkčnosti ovládání opakujte celý tento postup,
v případě špatné činnosti ovladače vyměňte baterie a postup zopakujte,

Ovládací prvky traktoru,

Hlavní vypínač:
I - zapnuto,
O - vypnuto,

Audio player:

vstup pro USB - po zastrčení přehrává hudbu,

4 barevná políčka - po zapnutí traktoru ukáže voltmetr počtem políček nabití baterie,

tlačítkem B - bluetooth pro přehrávání hudby, spárujete player s mobilním telefonem,

tlačítkem nota - zapínáte a přepínáte funkce a hudbu,

tlačítka - a + ovládají hlasitost - držte je do požadované hlasitosti,

Ovládací prvky traktoru,



Zásuvka pro nabíjení,

Při jízdě na pedál:

High = rychle,
Low = pomalu,



Vypínač světel:

- = zapnutá,
O = vypnutá,



Ovládací prvky traktoru,



Při jízdě na pedál:
Vpřed,
Stop, neutrál,
Vzad,

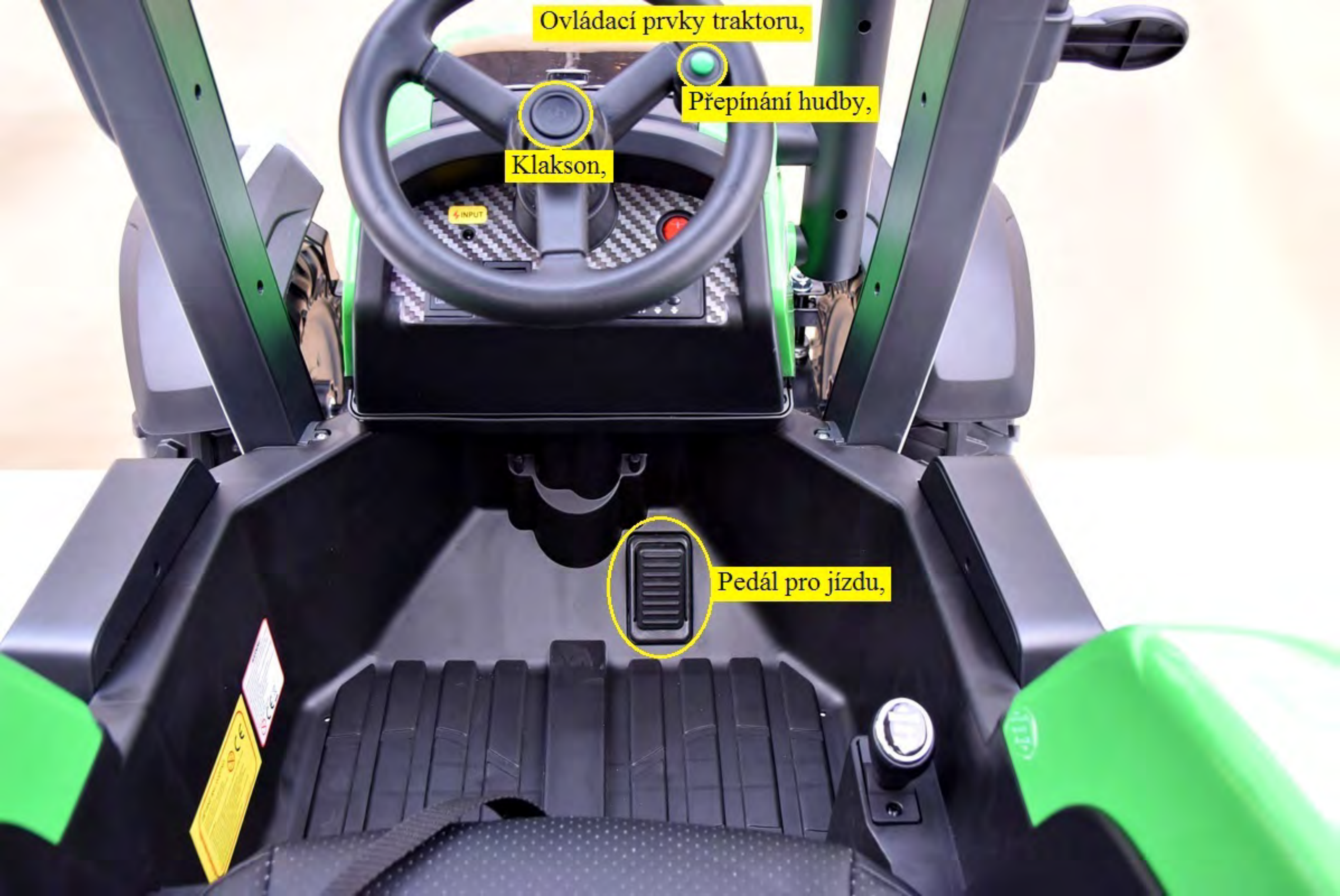



Ovládací prvky traktoru,

Přepínání hudby,

Klakson,

Pedál pro jízdu,




A close-up photograph of the dashboard area of a green and black electric vehicle. A black charging cable is plugged into a port on the dashboard. The port is labeled 'INPUT' and 'HIGH SPEED'. The word 'BUCK' is visible on the green part of the dashboard. A yellow dashed oval highlights the charging cable and its connection point. A yellow text box is overlaid on the top right of the image.

Nabíjení baterie,

čas nabíjení cca 8hod při plném vybití baterie / max. doba nabíjení 15hod !,
při nabíjení může být nabíječka i baterie teplá - toto je normální,



Důležité upozornění,
pokud traktor nepoužíváte, baterii nabíjejte 1x měsíčně cca 6 hodin,
nedodržením zničíte nebo zkrátíte životnost baterie!, baterii chraňte před mrazem!,
při nabíjení může být nabíječka i baterie teplá - toto je normální,



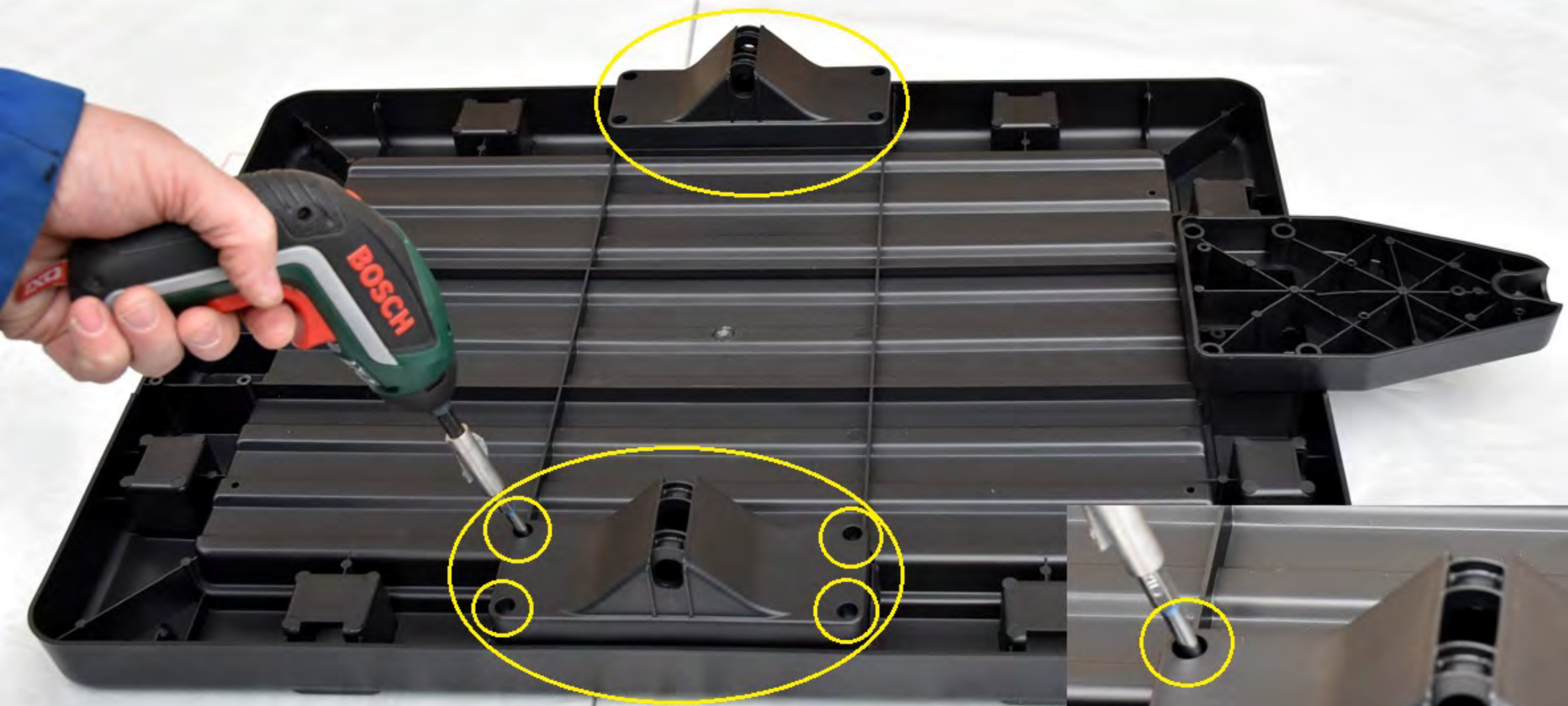
Nabíječka s LED diodou nabíjení,
pokud svítí červeně: baterie se nabíjí,
pokud svítí zeleně: baterie je nabita,

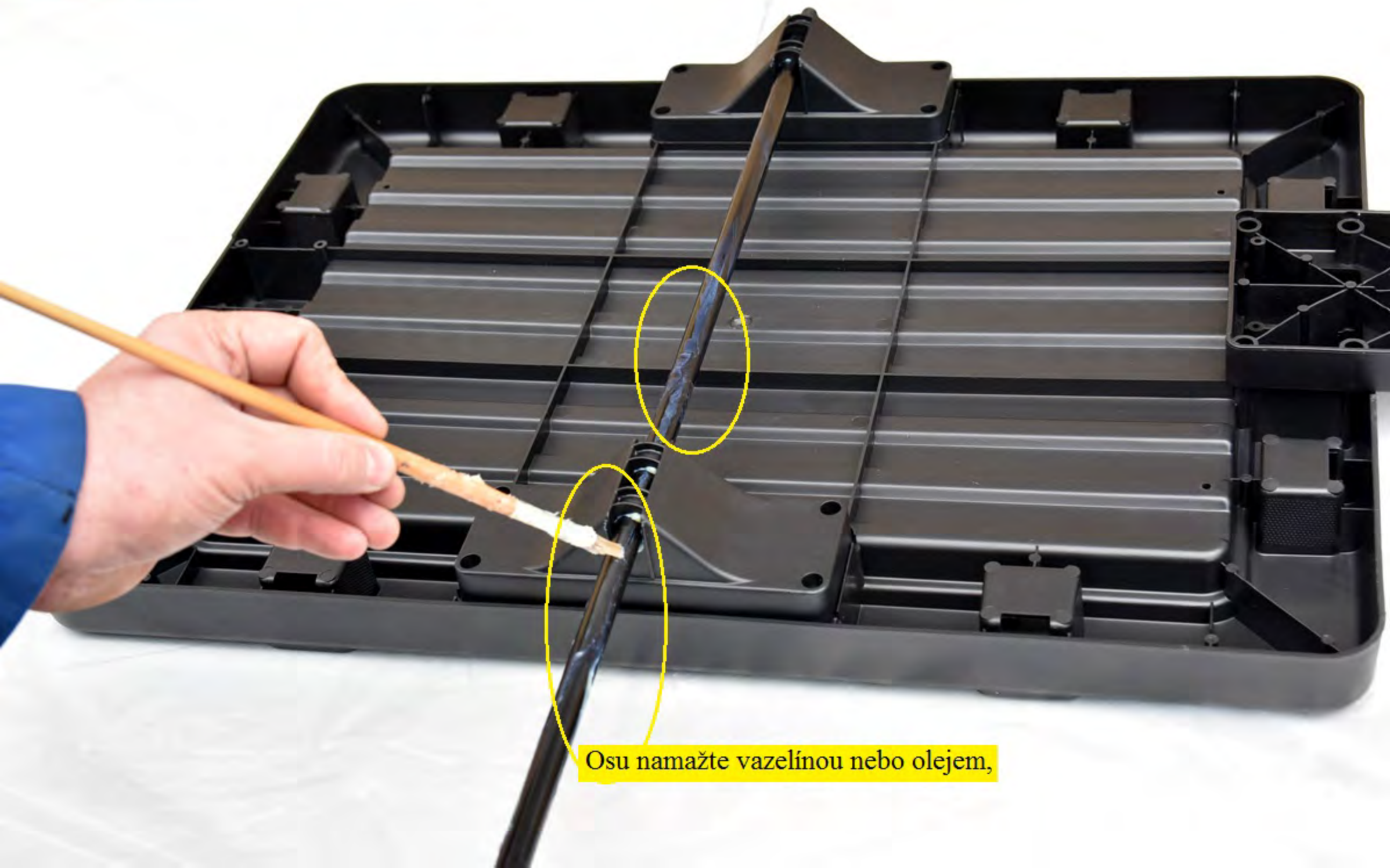
Sestavení vozíku,





Vozík položte na deku nebo jinou měkou podložku,
(nedodržením hrozí poškození dílů,)





Osu namažte vazelínou nebo olejem,





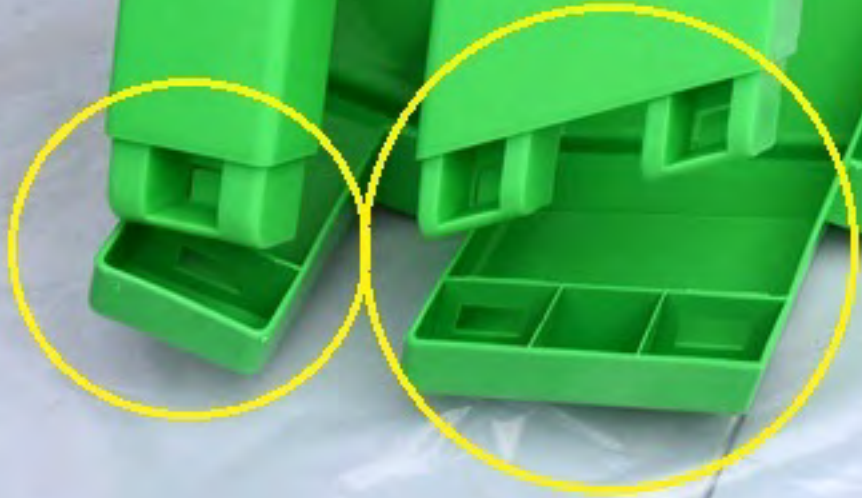
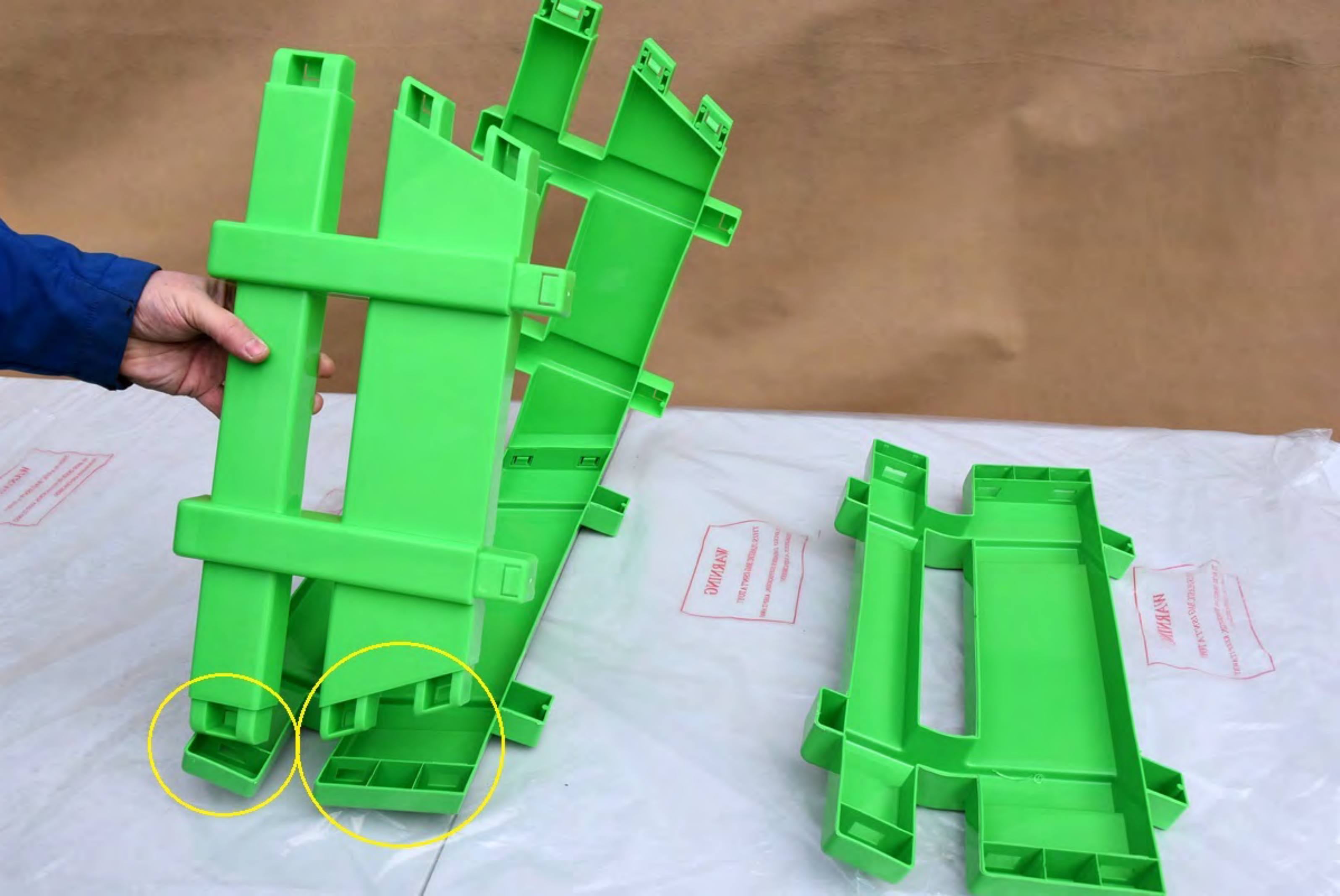












ВНИМАНИЕ!
Перед использованием
прочтите инструкцию
по эксплуатации изделия

ВНИМАНИЕ!
Перед использованием
прочтите инструкцию
по эксплуатации изделия



KARINIA
INDONESIA



NO STEPPING NO PASSENGER NO LOADING

WARNING







Přejeme krásné zážitky v novém traktoru Blast 24V s vlekem,