



4x4

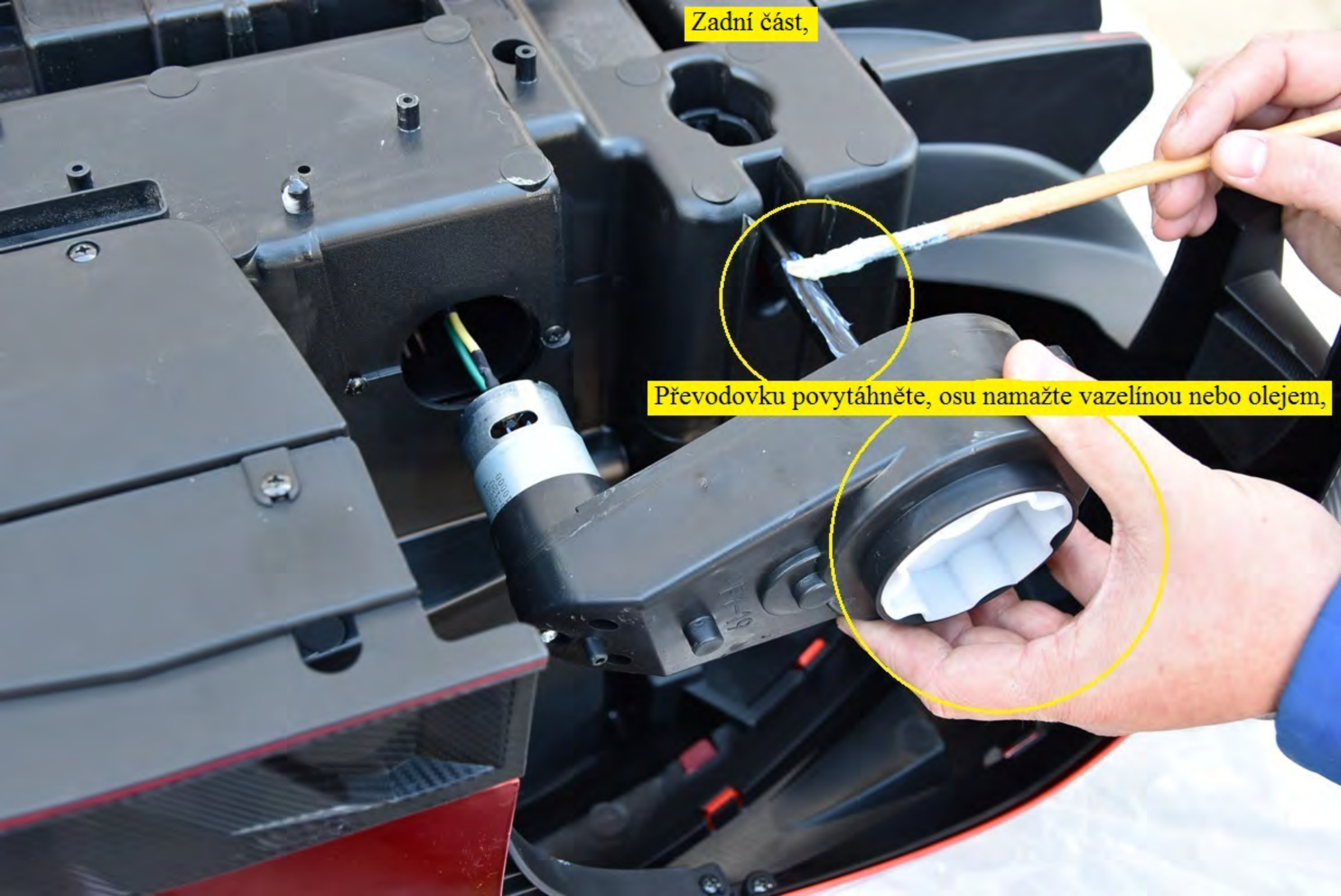
Návod na sestavení a ovládání auta Lamborghini Veneno s 2,4G DO,



Auto položte na deku nebo jinou měkou podložku, (nedodržením hrozí poškození laku nebo dílů,)

Zadní část,

Převodovku povytáhněte, osu namažte vazelínou nebo olejem,





Osu namažte vazelinou nebo olejem,

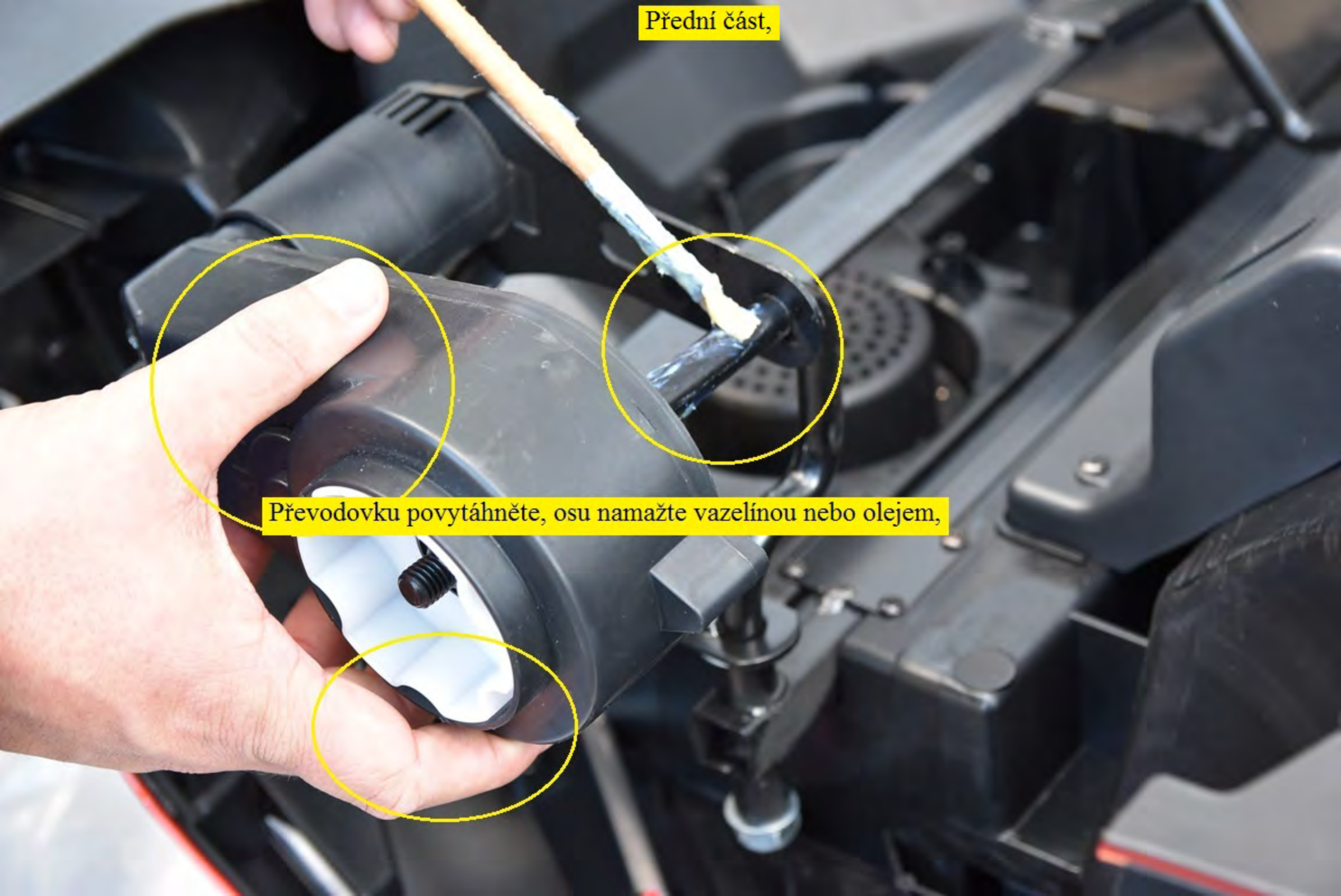


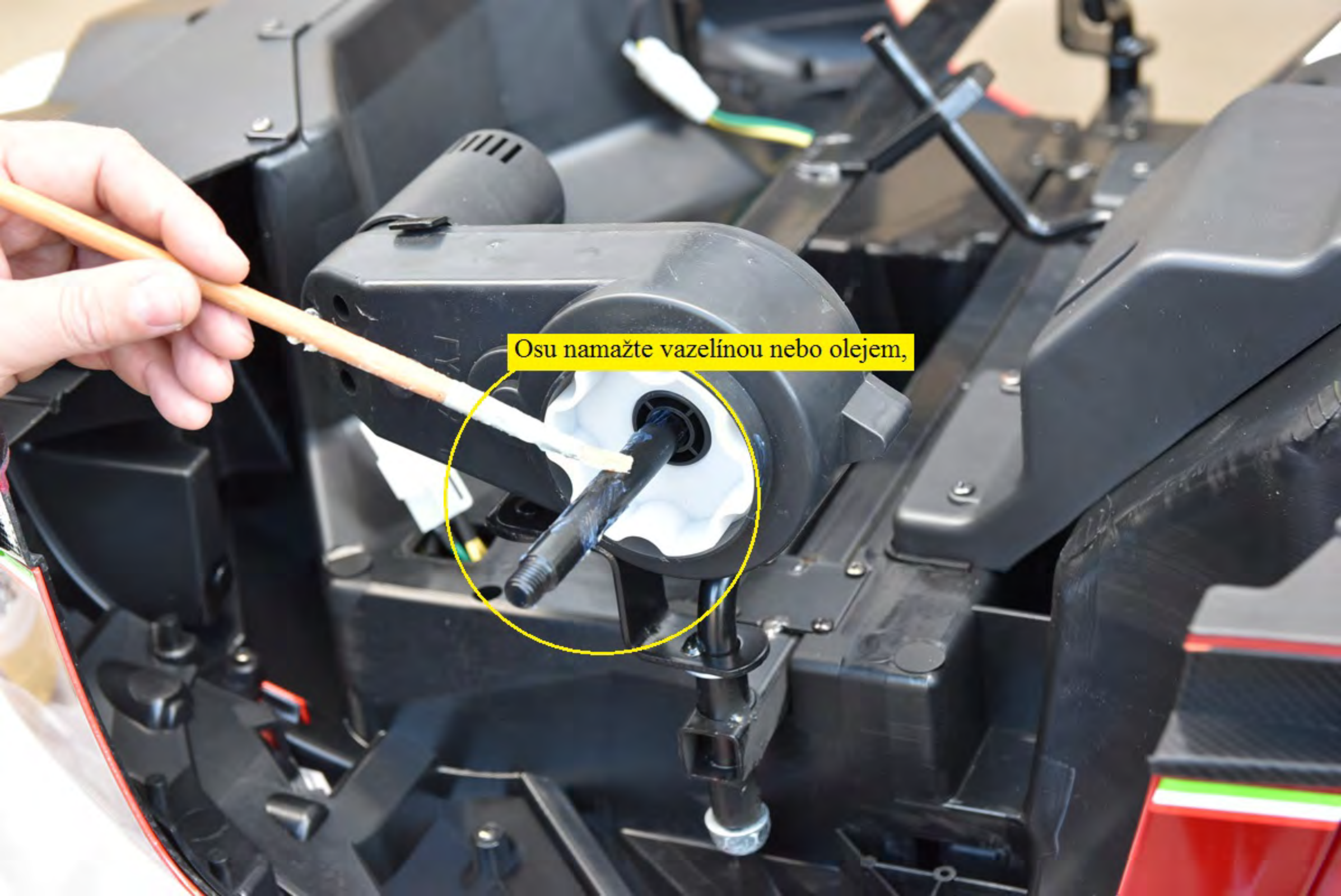




Přední část,

Převodovku povytáhněte, osu namažte vazelínou nebo olejem,





Osu namažte vazelínou nebo olejem,



Tyč řízení namažte vazelinou nebo olejem,



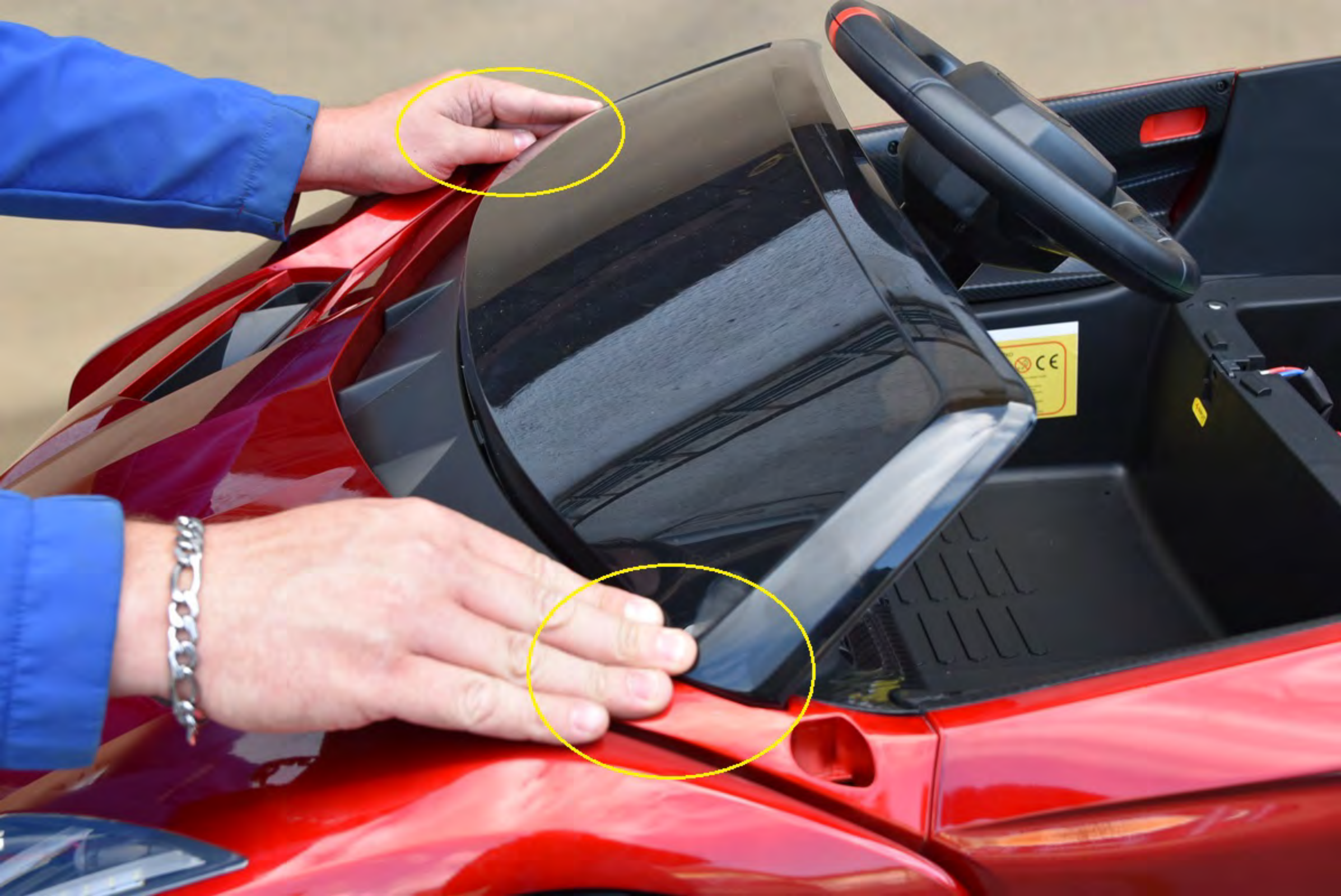


Po zapojení konektorů kabelů volant stále držte !,
(jinak hrozí pád volantu a vytržení kabelů !,)



Zapojené kabely a konektor srovnejte a zastrčte do otvoru nad řízením,











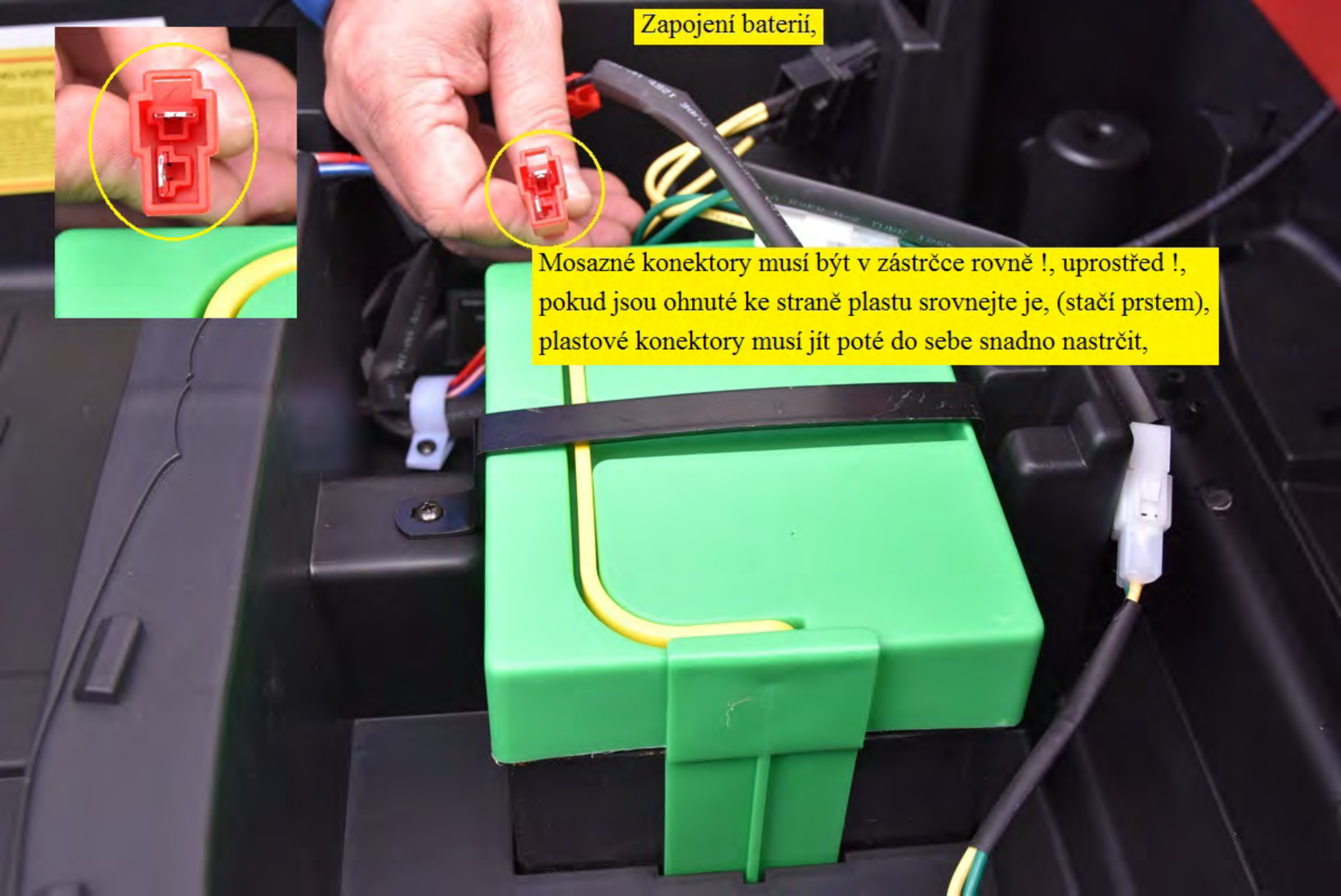




Zapojení baterií,

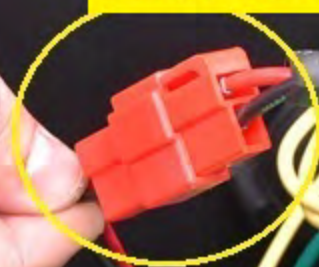
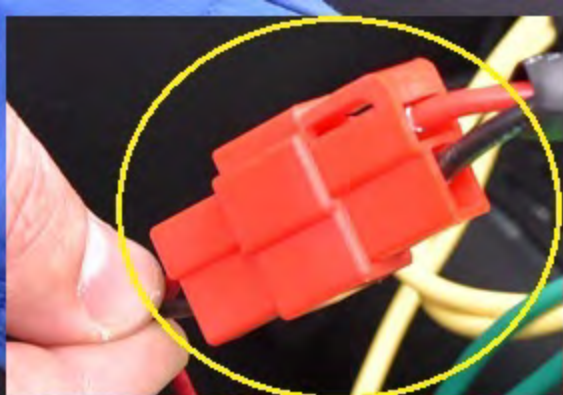


Mosazné konektory musí být v zástrčce rovně !, uprostřed !, pokud jsou ohnuté ke straně plastu srovnejte je, (stačí prstem), plastové konektory musí jít poté do sebe snadno nastrčit,

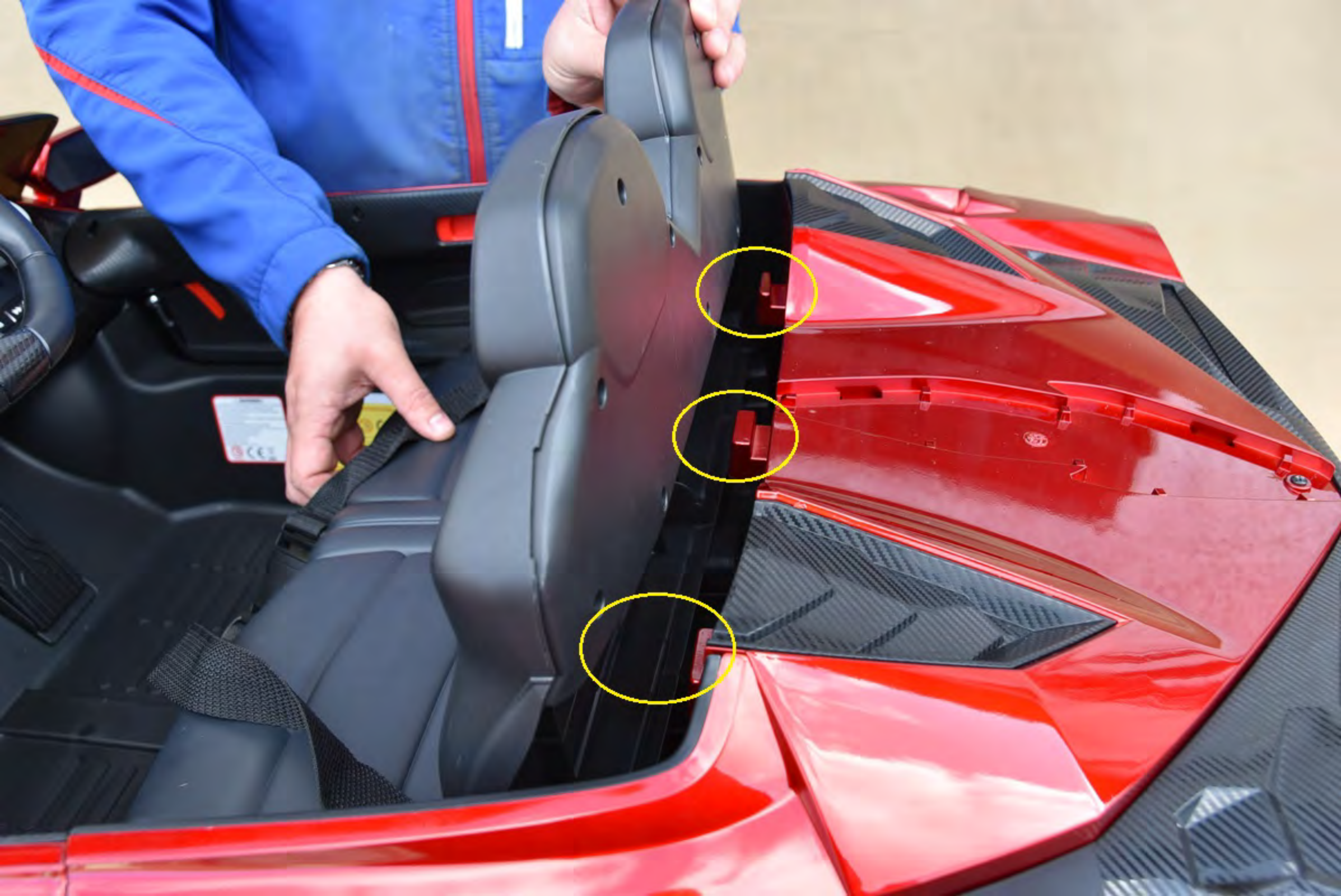


Zapojení baterií,

Plastové konektory musí jít poté do sebe snadno nastrčit,















⚠ DITO KAWATINAN
DARI KECELAKAAN
MAYORITAS TERDAPAT
DETAILED INSTRUCTIONS
FOR SAFETY. READ CAREFULLY
THESE INSTRUCTIONS BEFORE
USE. SEE THE USER MANUAL
FOR MORE INFORMATION.
PERIKSA DAN BACA
DOKUMEN INI SEBELUM
MENYERVIS. BACA
DOKUMEN INI DENGAN
CAREFULLY SEBELUM
MENYERVIS. LAMBAT
DOKUMEN INI
MAYORITAS TERDAPAT
DETAILED INSTRUCTIONS
FOR SAFETY. READ CAREFULLY
THESE INSTRUCTIONS BEFORE
USE. SEE THE USER MANUAL
FOR MORE INFORMATION.
PERIKSA DAN BACA
DOKUMEN INI SEBELUM
MENYERVIS. BACA
DOKUMEN INI DENGAN
CAREFULLY SEBELUM
MENYERVIS. LAMBAT
DOKUMEN INI
MAYORITAS TERDAPAT
DETAILED INSTRUCTIONS
FOR SAFETY. READ CAREFULLY
THESE INSTRUCTIONS BEFORE
USE. SEE THE USER MANUAL
FOR MORE INFORMATION.
PERIKSA DAN BACA
DOKUMEN INI SEBELUM
MENYERVIS. BACA
DOKUMEN INI DENGAN
CAREFULLY SEBELUM
MENYERVIS. LAMBAT
DOKUMEN INI







CARICO
ALA

ALTO

MEDIO

BASSO

BO



VENENO

CARICO
ALFA
AL TO
TRACIO
SPRINT

9A
CONSERVARE
IN UN LUOGO
SECCO E FRESCO
EVITARE
L'ESPOSIZIONE
ALLA LUCE
SOLE







Auto zapněte, nadzvedněte a ručně vyzkoušejte správné otáčení kol vpřed / vzad,







WARNING!

- Intended for an adult and requires adult supervision.
- The car is to be used only in the forward/backward switch.
- In order to avoid the accident the car is not suitable for children under 7 years of age to use.
- Always the speed is slowed down or released immediately charge or check the car status.
- The car carrying the weight of not more than 100kg.
- Children must be used in adult cars (defined in the text the use of accessories and other dangerous place).
- Protective equipment should be worn.
- Not to be used in traffic.
- Not for use on stairs.
- Always drive more than one rider.

DĚTSKÉ AKU VOZÍTKO

vhodné pro děti od 7 let
Maximální nosnost 100 kg (bez obsazení)
Maximální rychlost 10,5 km/h (bez pedálů)
Někdy vyžadují povolení rodičů & 12 let věku

UPOZORNĚNÍ

1. Vozítko není vhodné pro děti mladší 7 let a musí používat pouze na vyhlášené ploše.
2. Používat pouze v předem určených směrech.
3. Nepřesahovat rychlost a vyhlášenou plochu při jízdě dopředu a zpět.
4. Někdy vyžadují povolení rodičů na provoz vozítka.
5. Vozítko je určeno pouze pro provoz na vyhlášené ploše.
6. Vozítko není určeno pro provoz na veřejných místech, například v parku, na chodníku, v zahradě, v blízkosti vodních útvarů, v blízkosti silnic, v blízkosti železničních tratí, v blízkosti letišť a v blízkosti letišť.
7. Vozítko je určeno pouze pro provoz na vyhlášené ploše.
8. Při jízdě vozítkem musí být vždy alespoň jeden dospělý přítomen.
9. Při jízdě vozítkem musí být vždy alespoň jeden dospělý přítomen.
10. Nepřesahovat rychlost a vyhlášenou plochu při jízdě.

Wankun - Ltd



WARNING!
This toy is not suitable for children under 3 years of age. It contains small parts which can be a choking hazard. Always use this toy under adult supervision. Do not use this toy on roads or in public areas. Do not use this toy for transport or for any other purpose. Do not use this toy for any purpose other than playing. Do not use this toy if you have any doubts about its safety. Do not use this toy if you have any doubts about its quality. Do not use this toy if you have any doubts about its durability. Do not use this toy if you have any doubts about its safety. Do not use this toy if you have any doubts about its quality. Do not use this toy if you have any doubts about its durability.

CE

DETSKÉ AKU VOZÍTKO
Tento výrobek není vhodný pro děti do 3 let věku. Obsahuje malé části, které mohou být nebezpečí zadušení. Vždy používejte tento výrobek pod dohledem dospělých. Nepoužívejte tento výrobek na silnicích nebo v veřejných prostranstvích. Nepoužívejte tento výrobek pro dopravu nebo pro jakýkoli jiný účel než hraní. Nepoužívejte tento výrobek, pokud máte jakékoli pochybnosti o jeho bezpečnosti. Nepoužívejte tento výrobek, pokud máte jakékoli pochybnosti o jeho kvalitě. Nepoužívejte tento výrobek, pokud máte jakékoli pochybnosti o jeho trvanlivosti. Nepoužívejte tento výrobek, pokud máte jakékoli pochybnosti o jeho bezpečnosti. Nepoužívejte tento výrobek, pokud máte jakékoli pochybnosti o jeho kvalitě. Nepoužívejte tento výrobek, pokud máte jakékoli pochybnosti o jeho trvanlivosti.

CE



WARNING!

- Assembled by an adult and supervised before use only in adult care.
- The car is to use not that to ride (forward/reverse) switch.
- In order to avoid the accident the car is not suitable for children under 3 years of age to ride.
- When the speed is slowed down or not, please immediately charge or check the car service.
- The car carrying the weight of not more than 50kg.
- Children must be used in adult care (warned in the road the use of toy vehicles and other dangerous items).
- Protective equipment should be worn.
- It is to be used in traffic.
- This car has no motor.
- Never allow drink than one liter.

CE

DĚTSKÉ AKU VOZÍTKO

vhodné pro děti od 3 let
 Maximální nosnost: 50 kg (za předpokladu)
 Maximální rychlost: 3,3 / 3,3 km/h (při jízdě)
 Věk dítěte musí být alespoň 3 roky (při jízdě)

0-3 CE

POUŽITÍ VOZÍTKA:

1. Vozítko není vhodné pro děti do věku 3 let a hmotnost nepřesahuje na váhový a počet.
2. Použití na nevhodném povrchu (vlhké).
3. Maximální nosnost a maximální rychlost není přesně dovozená vozem.
4. Vozítko musí být používáno pouze na povrchu, který není příliš tvrdý, aby se zabránilo poškození vozidla.
5. Vozítko musí být vždy používáno s dítětem, který je dohledován a dohlášen.
6. Vozítko musí být vždy používáno s dítětem, který je dohledován a dohlášen.
7. Vozítko musí být vždy používáno s dítětem, který je dohledován a dohlášen.
8. Vozítko musí být vždy používáno s dítětem, který je dohledován a dohlášen.
9. Vozítko musí být vždy používáno s dítětem, který je dohledován a dohlášen.
10. Vozítko musí být vždy používáno s dítětem, který je dohledován a dohlášen.

Výrobce: a. č. 100

2,4G bluetooth dálkový ovladač pro Lamborghini Veneno,



Vložte 2 mikrotužkové baterie R3, AAA,
pozor na správnou polaritu + a - !!,

Návod pro sladění 2,4G dálkového ovladače s autem Lamborghini Veneno,



vypněte autíčko na OFF, to musí být vypnuté,
zapněte a držte 2 - 4 vteřiny současně obě tlačítka vpřed a vzad na ovladači,
začne blikat spodní LED dioda rychlostí,
při tomto kroku (stále držte obě tlačítka) ihned zapněte autíčko na ON,
pusťte obě tlačítka - LED dioda rychlosti se trvale rozsvítí,
pokud vše takto proběhne bylo sladění úspěšné, případně opakujte celý tento postup,
po cca 10 vteřinách nečinnosti se ovladač sám vypne, LED diody zhasnou,
pro znovu zapnutí zmačkněte jakékoliv tlačítko ovladače nebo postup opakujte,
při výměně baterií nebo nefunkčnosti ovládání opakujte celý tento postup,
v případě špatné činnosti ovladače vyměňte baterie a postup zopakujte,

Ovládací prvky auta,

Klakson,

Při jízdě na pedál:

Vpřed, = 2 rychlosti,
Stop, neutrál,
Vzad,

Hlavní vypínač:
zatlačením zapni,
zatlačením zpět vypni,

Pedál pro jízdu,

přepínač 2x2 pro tažení auta,
vypnete přední převodovky
pro snadné odtažení auta,

přepínač 4x4 pro jízdu
a náhon všech kol,

Pro jízdu používejte pouze 4x4 !!,

Ovládací prvky auta,

Po zapnutí auta ukáže voltmetr červeně stav nabití baterie, min 12,60V a více,

Přepínání tovární hudby,



Vypínač světel,

Přepínání hudby vpřed / vzad,



Funkce Rocking horse: auto se houpe sem a tam,

2WD

4WD

Vstup pro Mp3 + USB,

Ovládací prvky auta,



Naladění FM rádia:
zmačkněte a podržte,
rádio začne ladit, poté se ladění zastaví,

Stanice přepínáte:
vpřed / vzad,
podržením + a - zvyšujete a snižujete hlasitost,

Ovládací prvky auta,



Přepínač:

2WD vypíná obě přední převodovky a přední náhon,
4WD náhon na všechna 4 kola,

pro jízdu používejte pouze náhon 4WD, náhon na všechna 4 kola, !!!,



Nabíječka,

Zásuvka pro nabíjení,

Nabíjení baterií,
čas nabíjení 8 - 10 hod / max. 15hod !,
při nabíjení může být nabíječka i baterie teplá - toto je normální,



Důležité upozornění !,
pokud vozítko nepoužíváte, baterie nabíjejte 1x měsíčně cca 6 hodin!,
nedodržením zničíte nebo zkrátíte životnost baterií!, baterie chraňte před mrazem!,
při nabíjení může být nabíječka i baterie teplá - toto je normální,

Po sestavení nebo před 1 použitím nechte baterie cca 12 hod nabít !,



Přejeme krásné zážitky v novém autě,