



Návod na sestavení a ovládání dvoumístné motorky Topspeed,

Zapojení konektorů brzd,



Zapojení konektorů brzd,



Zapojení konektorů brzd,



Mosazné konektory musí být v zástrčce rovně!, uprostřed!, pokud jsou ohnuté ke straně plastu srovnejte je, (stačí prstem), plastové konektory musí jít poté do sebe snadno nastrčit,

WARNING

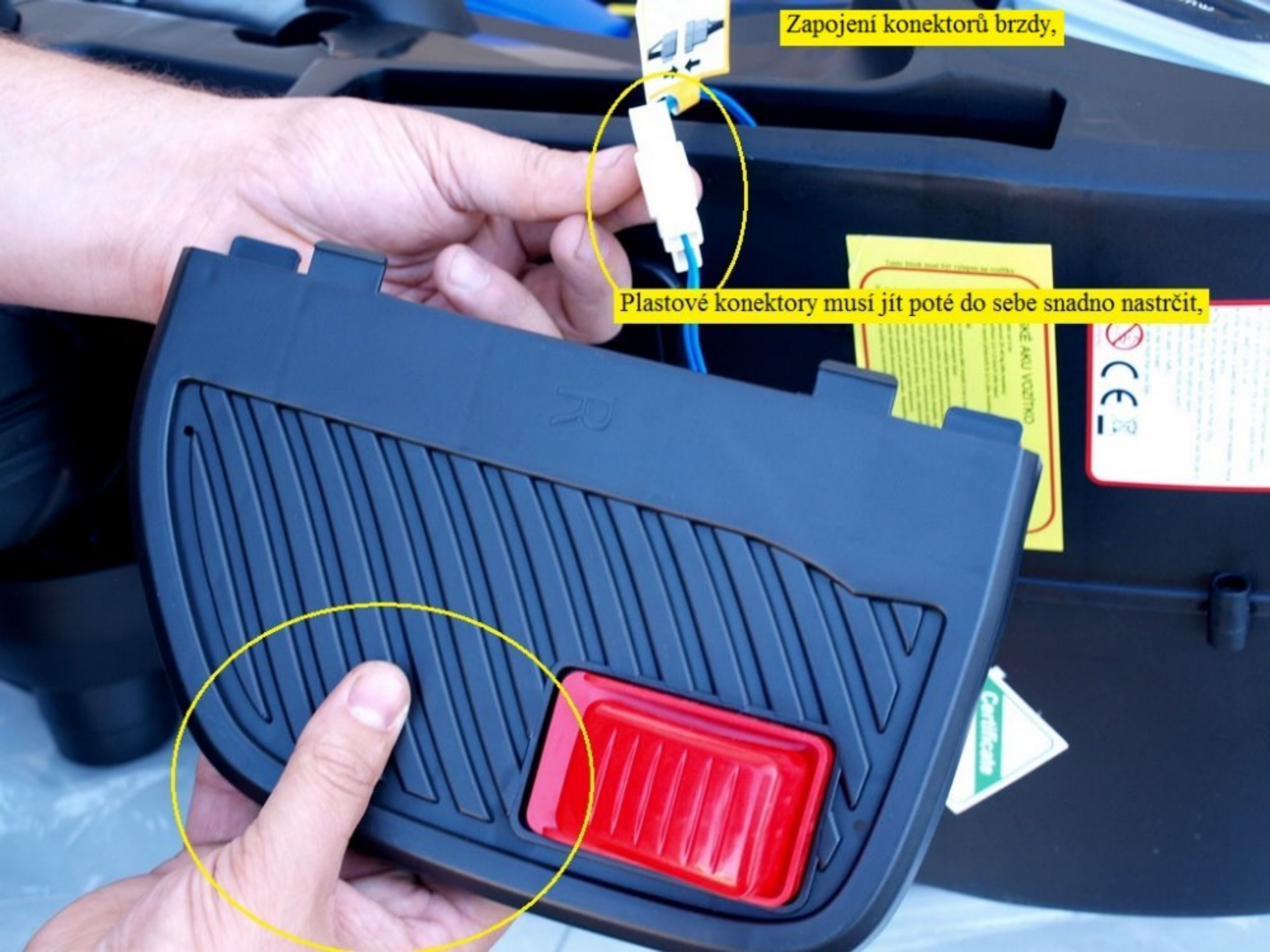
Plug the foot pedal connectors into each other before attach the foot pedal. R

Tento štítek musí být

1. Prostor na viditelnou
2. Nastavte vozítko a
3. Někdy nepoužívejte
4. Vozítko je možné použít
5. Jízdec musí mít vždy
6. Jízdec musí mít vždy

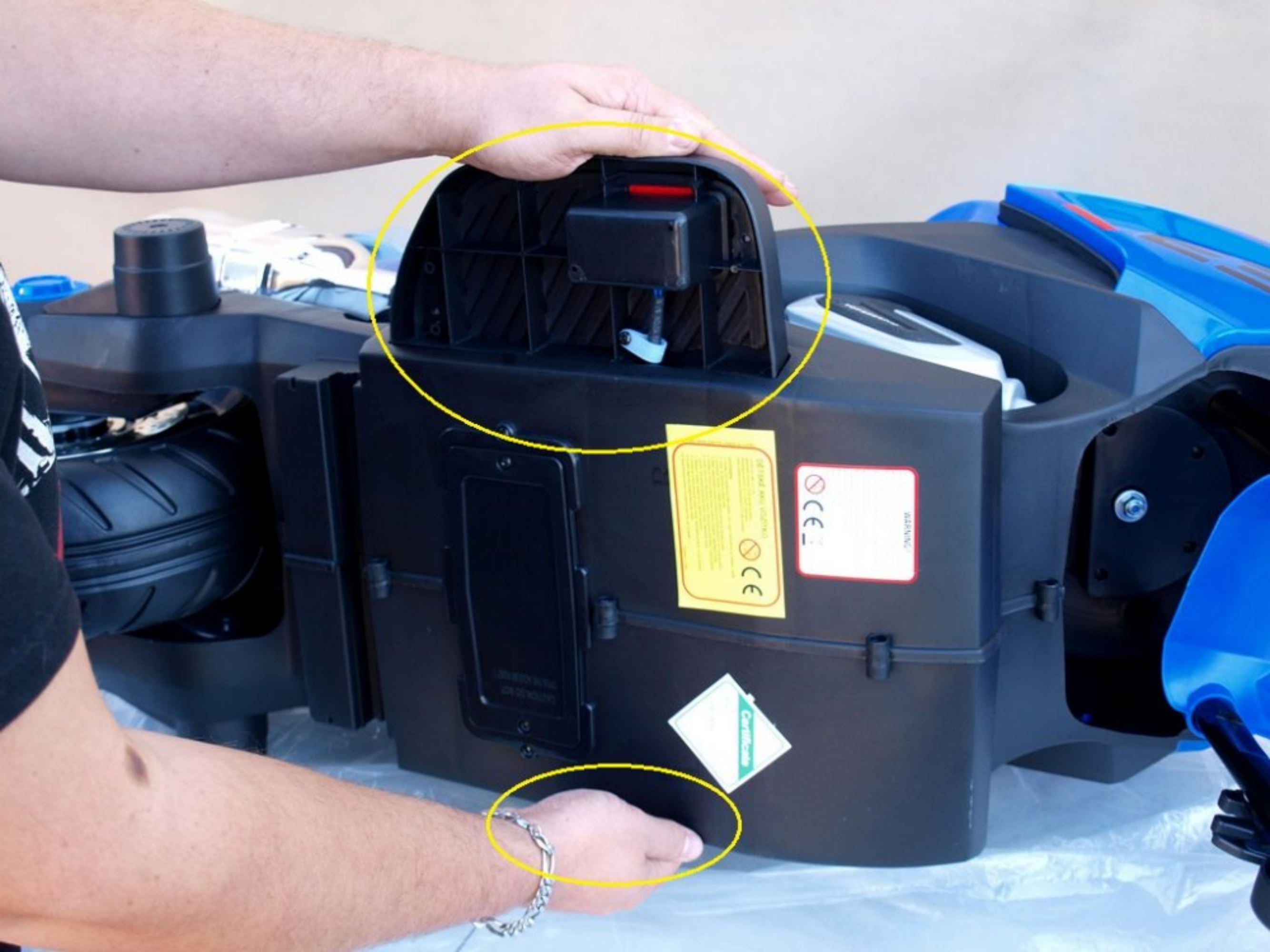
Zapojení konektorů brzd,

Plastové konektory musí jít poté do sebe snadno nastrčit,





Zapojené kabely a konektory srovnejte a zastrčte do otvoru pod stupačkou,



ATTENDI ALLA SOSTITUZIONE
CE

WARNING
CE

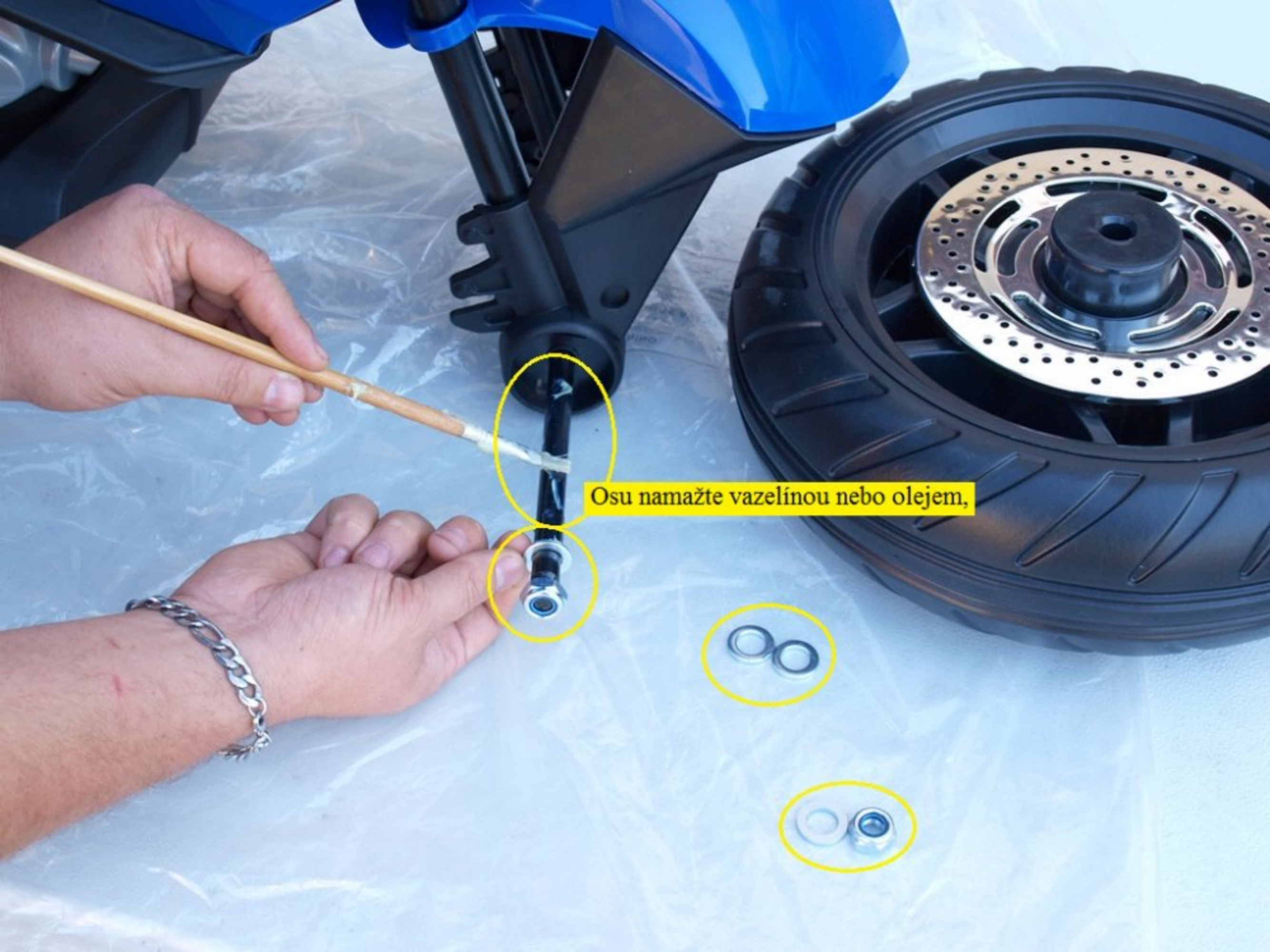
Certificata











Osu namažte vazelinou nebo olejem,








⚠️
READ OWNER'S MANUAL
THIS MODEL'S ASSEMBLY SHOULD
BE PERFORMED BY AN EXPERIENCED
MECHANIC. PLEASE REFER TO THE
OWNER'S MANUAL FOR PROPER
INSTALLATION AND MAINTENANCE
INSTRUCTIONS.
SECURITE AVANT TOU
RANGER OU JEUX BEBE. TI
BRES AND CHILDREN. DO NOT
TOWARD DANGER OF SUFFOC
WARNING:



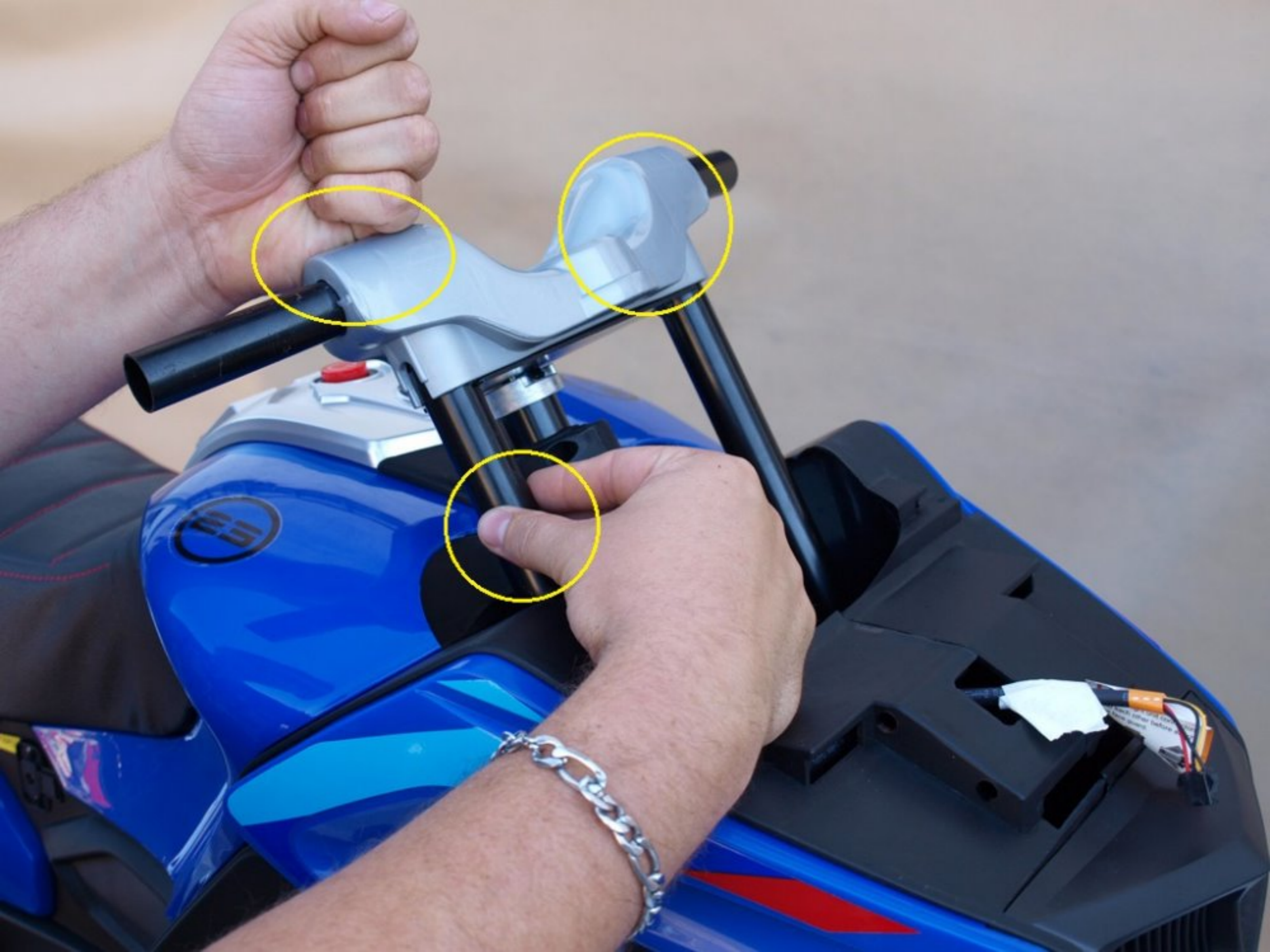
Kolo se musí po dotažení volně otáčet !,






A close-up photograph of a person's hand using a wooden stick to apply grease to the ends of two black metal handlebars on a blue motorcycle. The motorcycle has a blue fairing with a white 'ES' logo and a red stripe. A yellow text box with a black border is overlaid on the image, containing the text 'Kraje řídítek namažte vazelínou nebo olejem,'. Two yellow circles highlight the ends of the handlebars where the grease is being applied. The background is a plain, light-colored wall.

Kraje řídítek namažte vazelínou nebo olejem,








Pro snazší nasazení rukojeti namažte řídítka vazelínou nebo olejem,






Šroubek nesmí být v otvoru rukojeti vidět - odšroubujte ho,

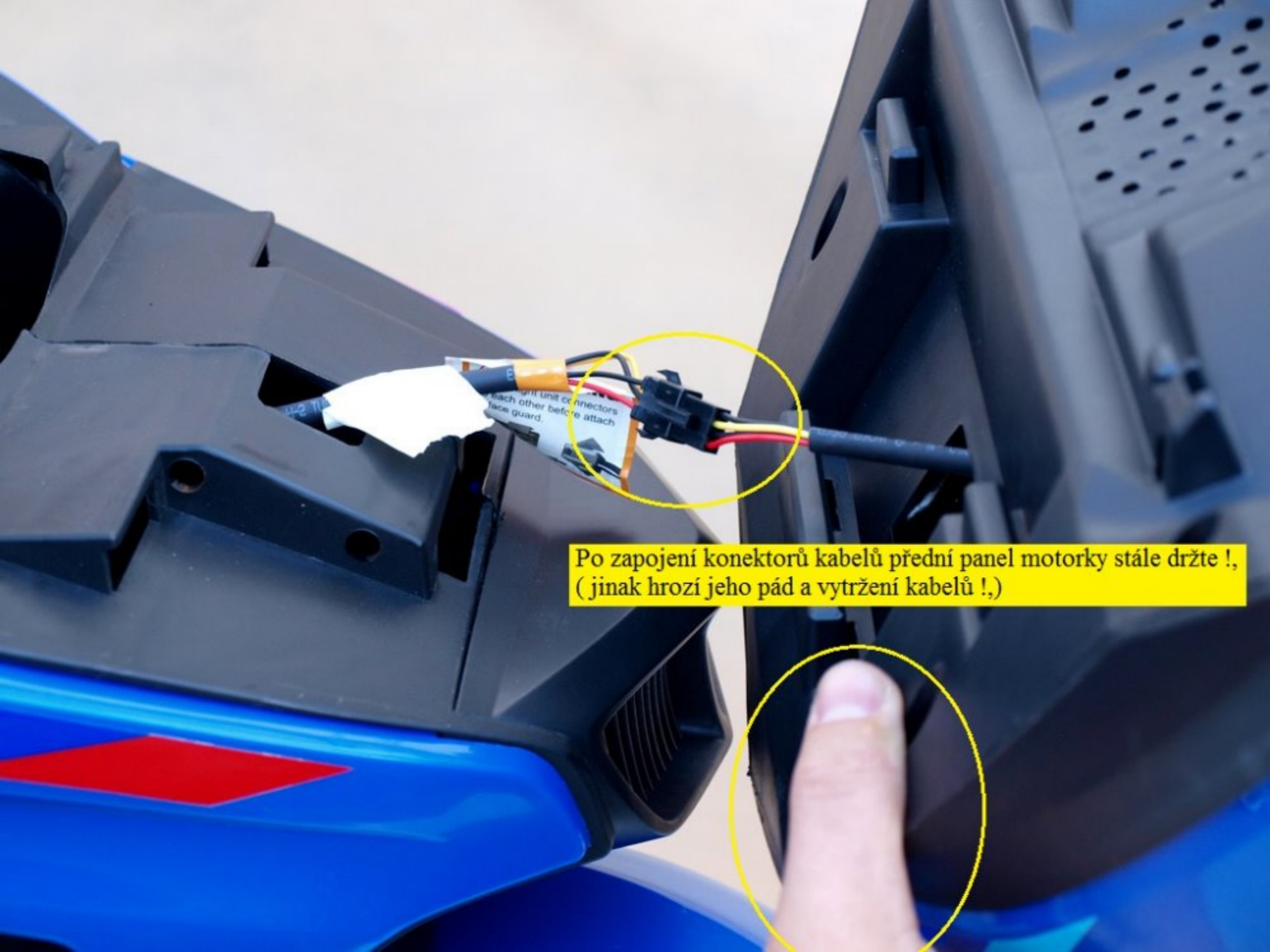




Zapojení konektorů přidávání plynu,



Po zapojení konektorů kabelů přední panel motoriky stále držte !,
(jinak hrozí jeho pád a vytržení kabelů !,)



Po zapojení konektorů kabelů přední panel motorky stále držte !,
(jinak hrozí jeho pád a vytržení kabelů !,)



Zapojené kabely a konektor srovnejte a zastrčte do otvoru pod panelem,











Zapojení baterie,



Mosazné konektory musí být v zástrčce rovně !, uprostřed !, pokud jsou ohnuté ke straně plastu srovnejte je, (stačí prstem), plastové konektory musí jít poté do sebe snadno nastrčit,

Zapojení baterie,

Plastové konektory musí jít poté do sebe snadno nastrčit,







Ovládací prvky motorky,

Vypínač světel:

I = zapni,
O = vypni,

Hlavní vypínač:
zatlačením zapni,
zatlačením zpět vypni,

Jízda:

vpřed,
vzad,

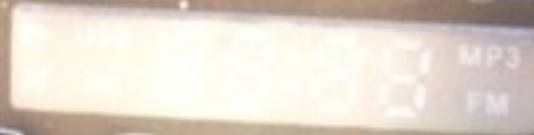
Otočením plynové rukojeti
se motorka plynule rozjede,

Pedál brzy,
po sešlápnutí motorka zastaví,



Ovládací prvky motorky,

USB



AUX

ABC

M/V-



M/V+



MODE

Digiplayer:

po zapnutí motorky ukáže voltmetr červeně stav nabití baterie, min 12,60V a více, vstup pro USB slot, TF karta, AUX vstup, V - a V + ovládají hlasitost, držte je do požadované hlasitosti, MODE a ostatní tlačítka se šipkami zapínají a přepínají funkce a hudbu,



Nabíjení baterie,
čas nabíjení 8 - 10 hod / max. 15hod !,
při nabíjení může být nabíječka i baterie teplá - toto je normální,



Zásuvka pro nabíjení,

Po sestavení nebo před 1 použitím nechte baterii cca 12 hod nabít !,



Nabíječka,



Důležité upozornění !,

pokud vozítko nepoužíváte, baterii nabíjejte 1x měsíčně cca 6 hodin!,
nedodržením zničíte nebo zkrátíte životnost baterie!, baterii chraňte před mrazem!,
při nabíjení může být nabíječka i baterie teplá - toto je normální,



Přejeme krásné zážitky na nové dvoumístné motorce Toppspeed,