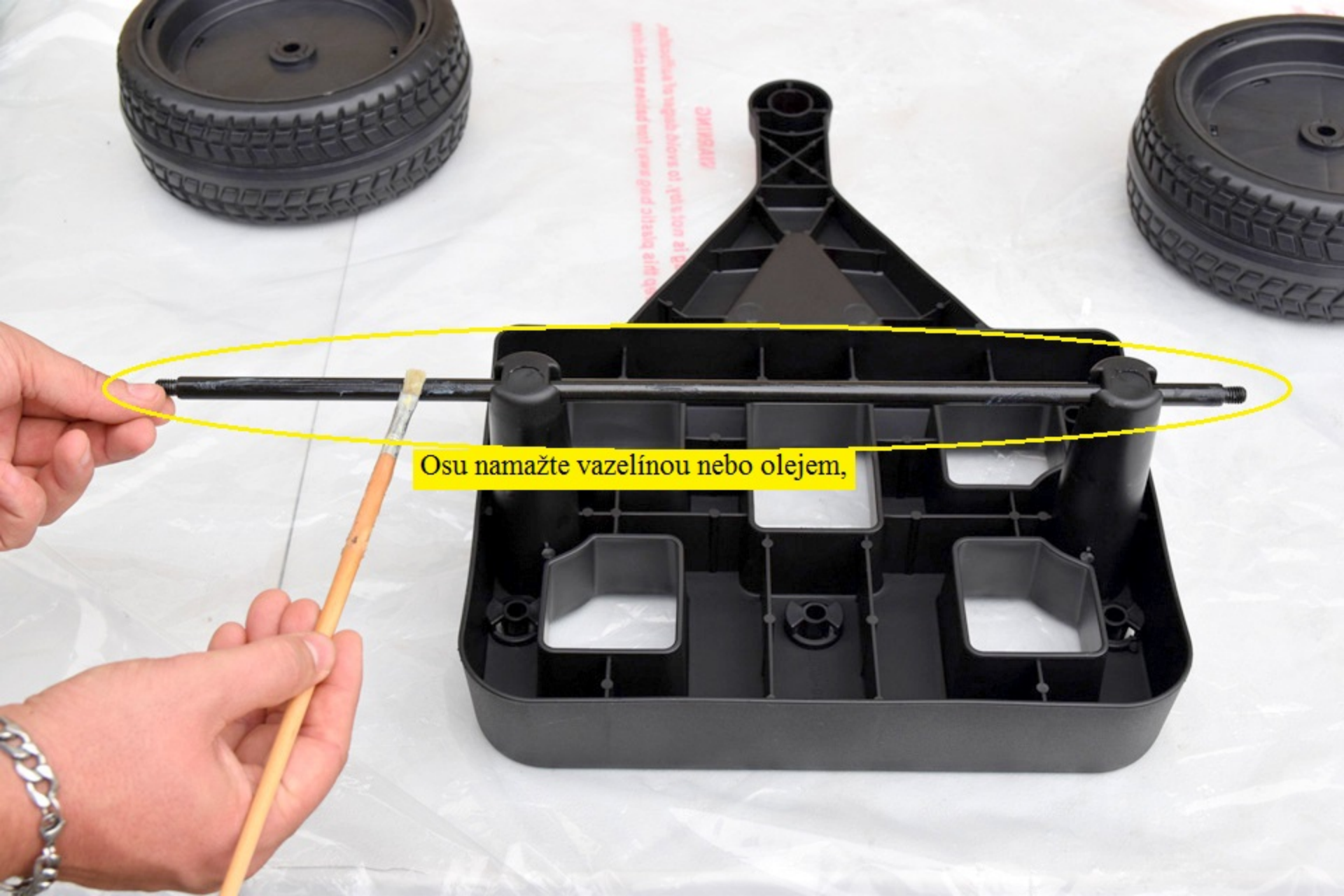




Návod na sestavení a ovládání farmářského traktoru s vlekem a lopatou s 2,4G DO,



1) sestavení vleku,



Osu namažite vazelinou nebo olejem,







КОНСТРУКЦИЯ  
И СПОСОБЫ ИСПОЛЗОВАНИЯ







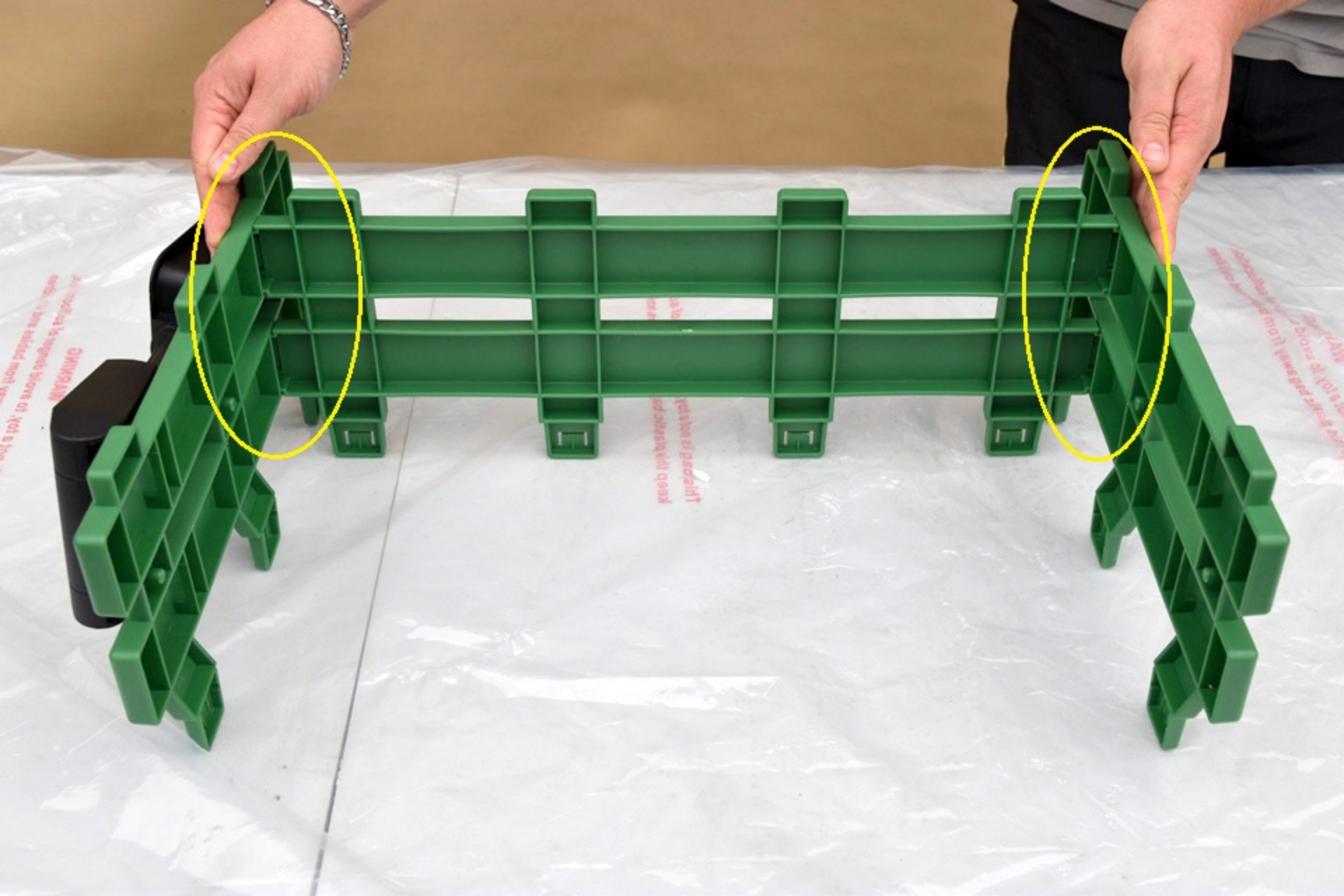




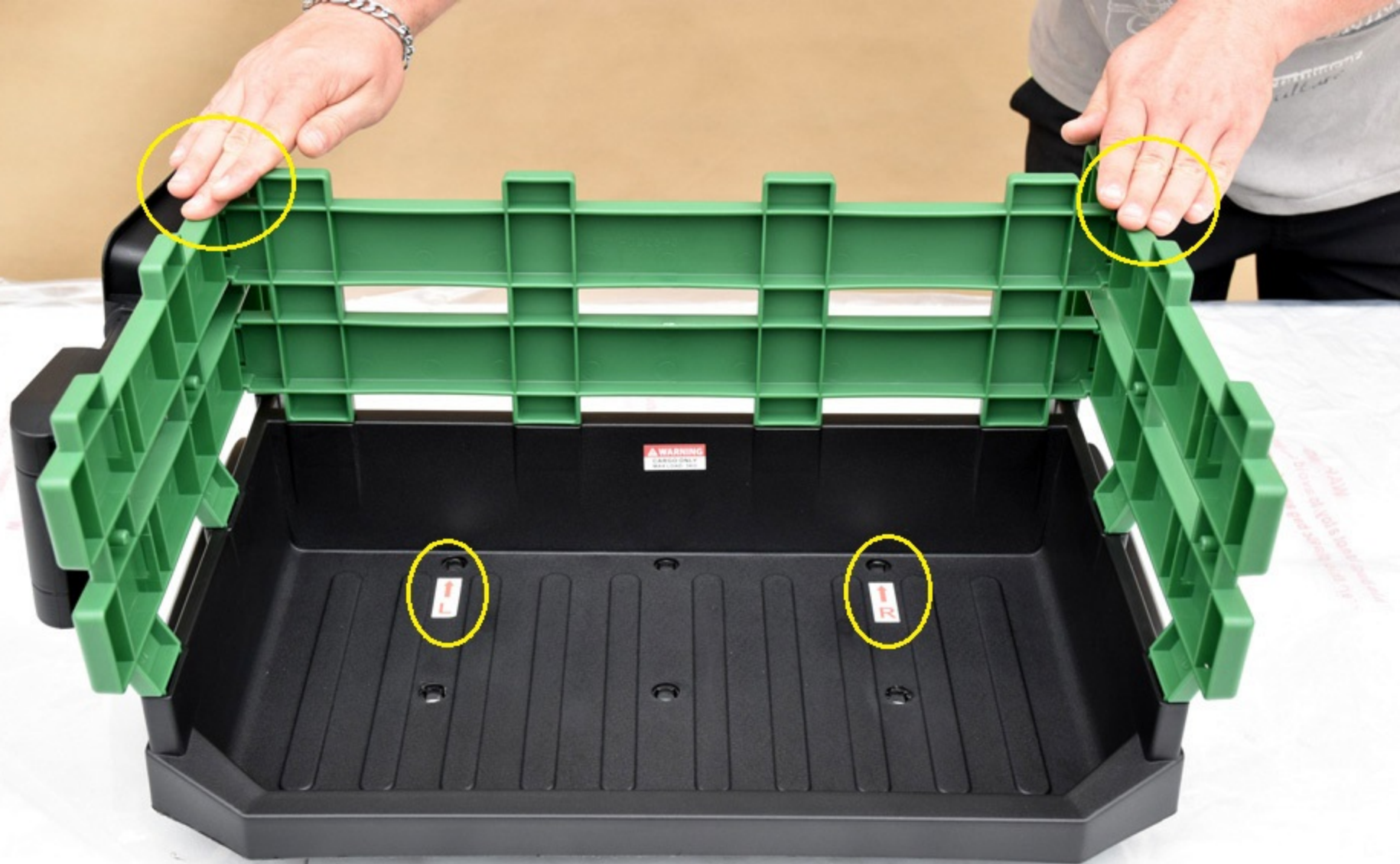






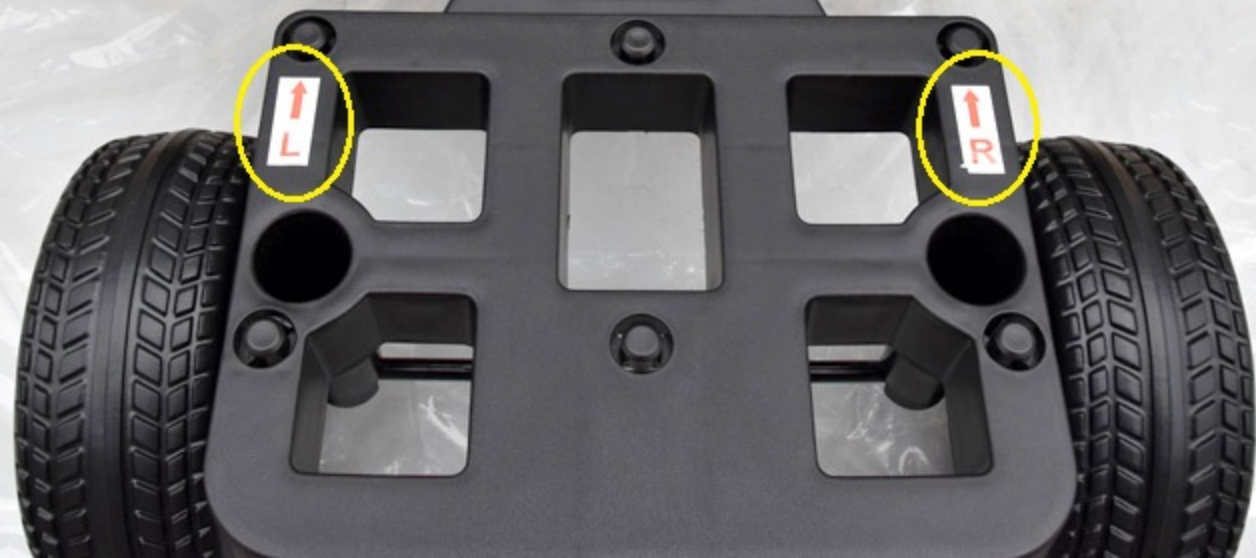




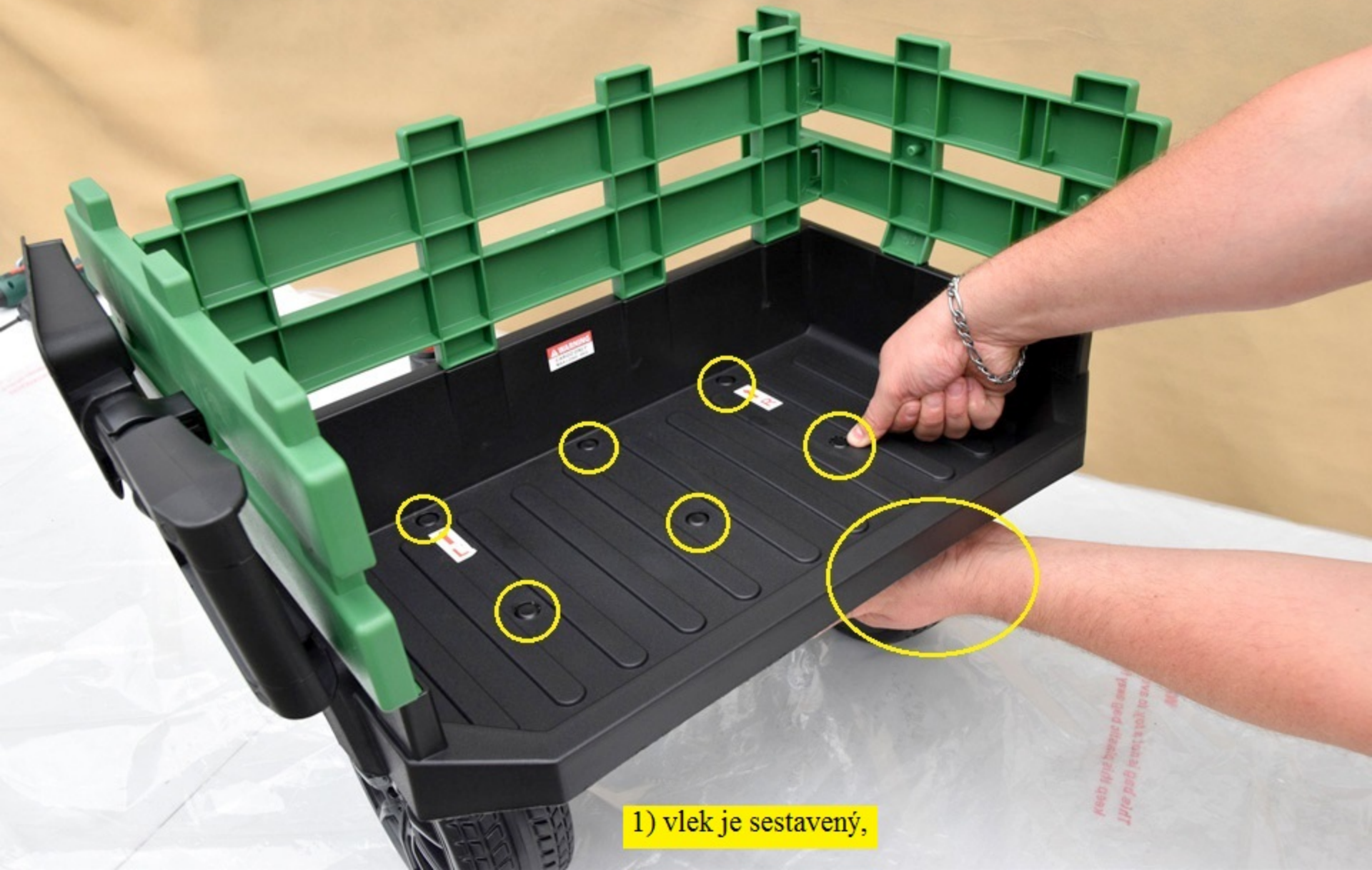




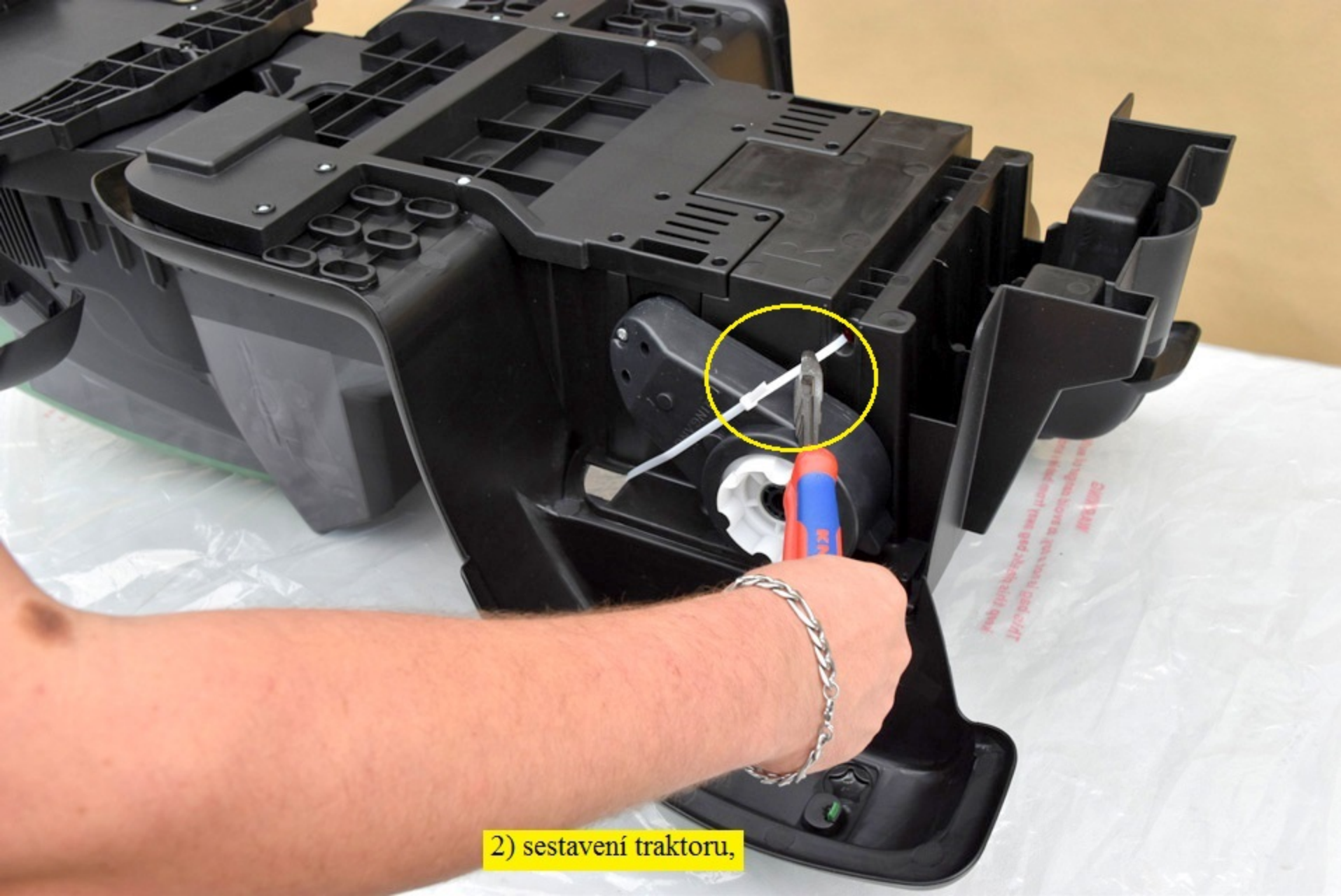








1) vlek je sestavený,



2) sestavení traktoru,





Osu namažte vazelínou nebo olejem,


















!!!

Osu namažte vazelínou nebo olejem,





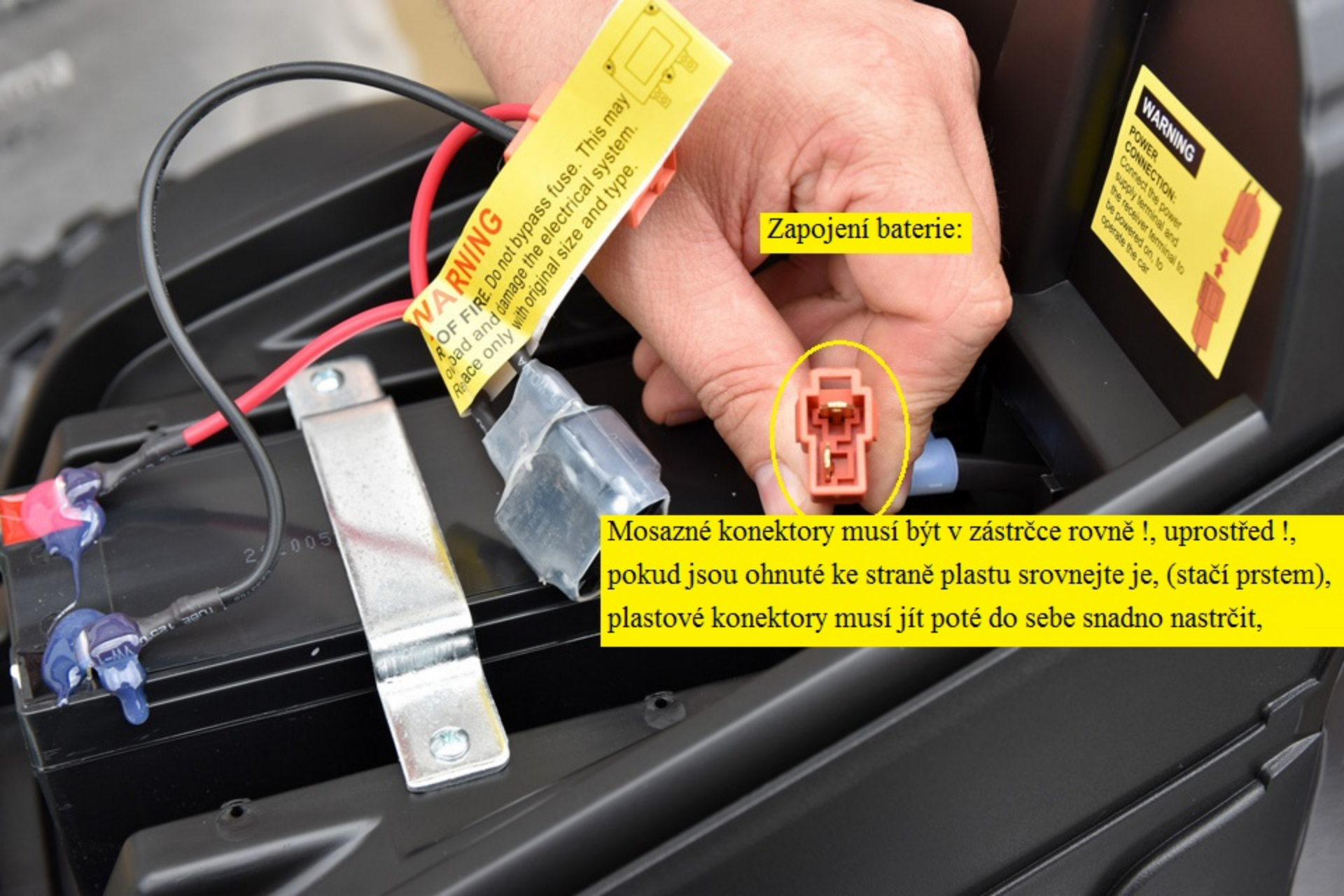


A close-up photograph of a hand holding a white plastic shim. The shim is being held near the hub nut of a black wheel with a large, aggressive tread pattern. A yellow dashed circle highlights the hub nut area. The background shows the lower part of a vehicle's body, which is black plastic.

Přední kola se musí po dotažení volně otáčet !,







**WARNING**  
RISK OF FIRE: Do not bypass fuse. This may  
lead to damage the electrical system.  
Replace only with original size and type.

Zapojení baterie:

**WARNING**  
POWER CONNECTION:  
Connect the power supply terminal and the receiver terminal to be powered on to operate the car

Mosazné konektory musí být v zástrčce rovně!, uprostřed!, pokud jsou ohnuté ke straně plastu srovnejte je, (stačí prstem), plastové konektory musí jít poté do sebe snadno nastrčit,



Zapojení baterie,

Plastové konektory musí jít poté do sebe snadno nastrčit,







Traktor zapněte, nadzvedněte a ručně vyzkoušejte správné otáčení kol vpřed / vzad,









Vložte 2 tužkové baterie R6 AA, pozor na správnou polaritu + a - !!,





Tyč volantu namažte vazelínou nebo olejem,













**WARNING**

PREVENT INJURIES AND DEATH  
NEVER LEAVE CHILD UNATTENDED  
NEVER

ALWAYS  
ALWAYS

**DETENSÃO E VOZES**

PREVENT INJURIES AND DEATH  
NEVER LEAVE CHILD UNATTENDED  
NEVER





2) traktor je sestaven,





## Sladění 2,4G ovladače s farmářským traktorem s vlekem a lopatou,



Vložte 2 mikrotužkové baterie R3 AAA, pozor na správnou polaritu + a - !!,

Sladění 2,4G ovladače s farmářským traktorem s vlekem a lopatou,



vypněte vypínačem traktor, ten musí být vypnutý,  
po vložení baterií blikají LED diody ovladače,  
poté zapněte vypínačem traktor,  
LED diody ovladače se trvale rozsvítí,  
pokud vše takto proběhne bylo sladění úspěšné, případně opakujte celý tento postup,  
po cca 10 vteřinách nečinnosti se ovladač sám vypne, LED diody zhasnou,  
pro znovu zapnutí zmačkněte jakékoliv tlačítko ovladače nebo postup opakujte,



Ovládací prvky traktoru,

Klakson,

Klakson,



Ovládací prvky traktoru,

Hlavní vypínač:  
zatlačením zapni,  
zatlačením zpět vypni,

Při jízdě na pedál:

High: rychle,      Forward: vpřed,  
Low: pomalu,      Backward: vzad,

Pedál pro jízdu,



## Ovládací prvky traktoru,

Pedál pro jízdu,



Při jízdě na pedál:

High: rychle, Forward: vpřed,  
Low: pomalu, Backward: vzad,

### Digiplayer:

po zapnutí traktoru ukáže voltmetr červeně stav nabití baterie, min 12,60V a více,  
vstup pro USB slot, TF karta, AUX vstup,

V - a V + ovládají hlasitost, držte je do požadované hlasitosti,  
mode a ostatní tlačítka se šipkami zapínají a přepínají funkce a hudbu,

### **Nabíjení baterie,**

čas nabíjení 8 - 10 hod / max. 15hod !,

při nabíjení může být nabíječka i baterie teplá - toto je normální,

Po sestavení nebo před 1 použitím nechte baterii cca 12 hod nabít !,

Zásuvka pro nabíjení,

Nabíječka,



## Důležité upozornění !,

pokud vozítko nepoužíváte, baterii nabíjejte 1x měsíčně cca 6 hodin!,  
nedodržením zničíte nebo zkrátíte životnost baterie!, baterii chraňte před mrazem!,  
při nabíjení může být nabíječka i baterie teplá - toto je normální,







Přejeme krásné zážitky na novém traktoru,







Přejeme krásné zážitky na novém traktoru,

