



Návod na sestavení a používání autíčka Ford Ranger s vodící tyčí, stříškou, 6V,









Mosazné konektory musí být v zástrčce rovně !, uprostřed !, pokud jsou ohnuté ke straně plastu srovnejte je, (stačí prstem),



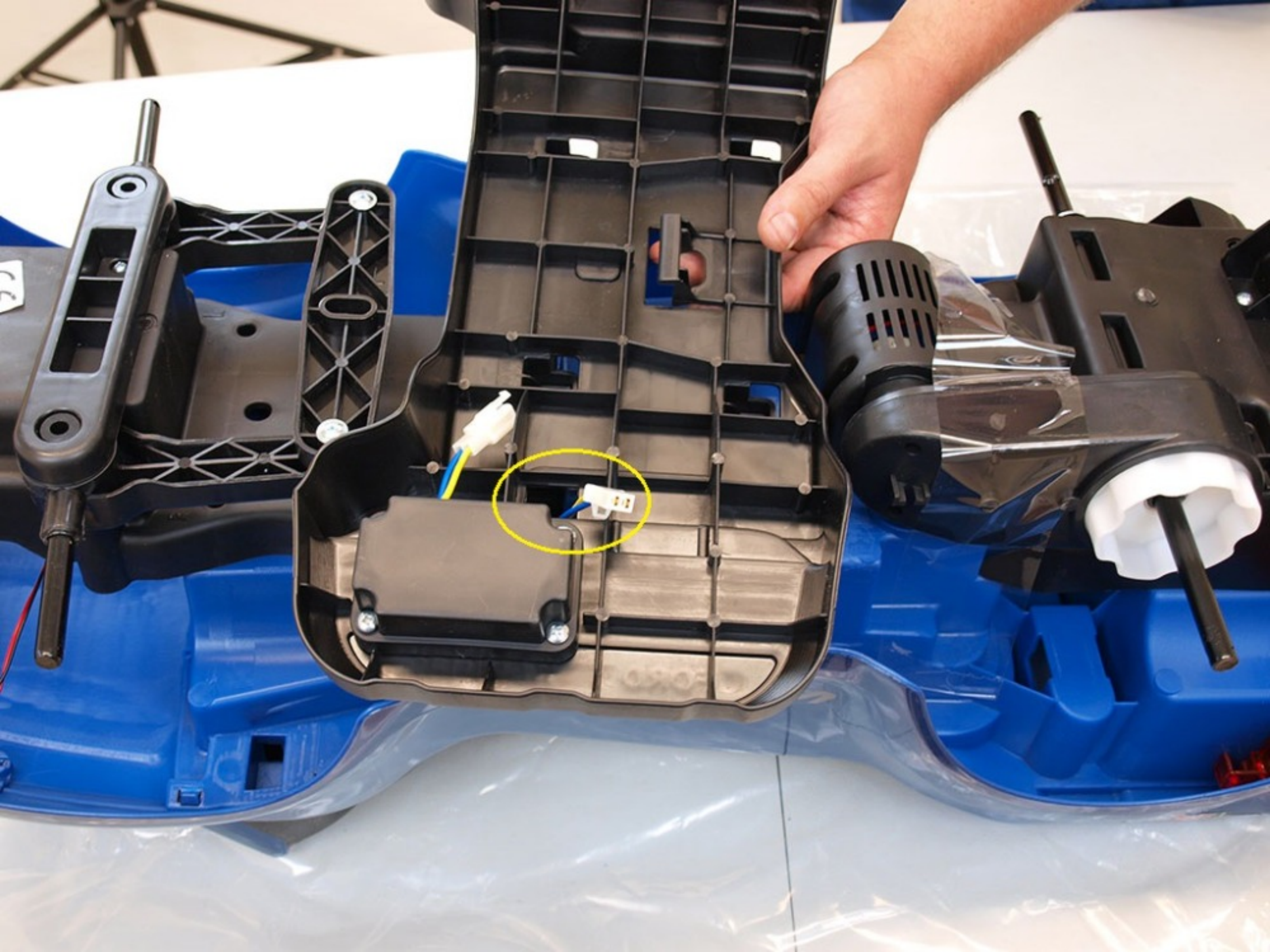


DĚTSKÁ AKU VOZITKA  
POZORNĚNÍ  
CE

DANGER

While connecting the single battery, NIKK  
make sure that they are connected in correct  
polarity.  
Nikk  
terminal  
Nikk  
terminal  
Nikk  
terminal



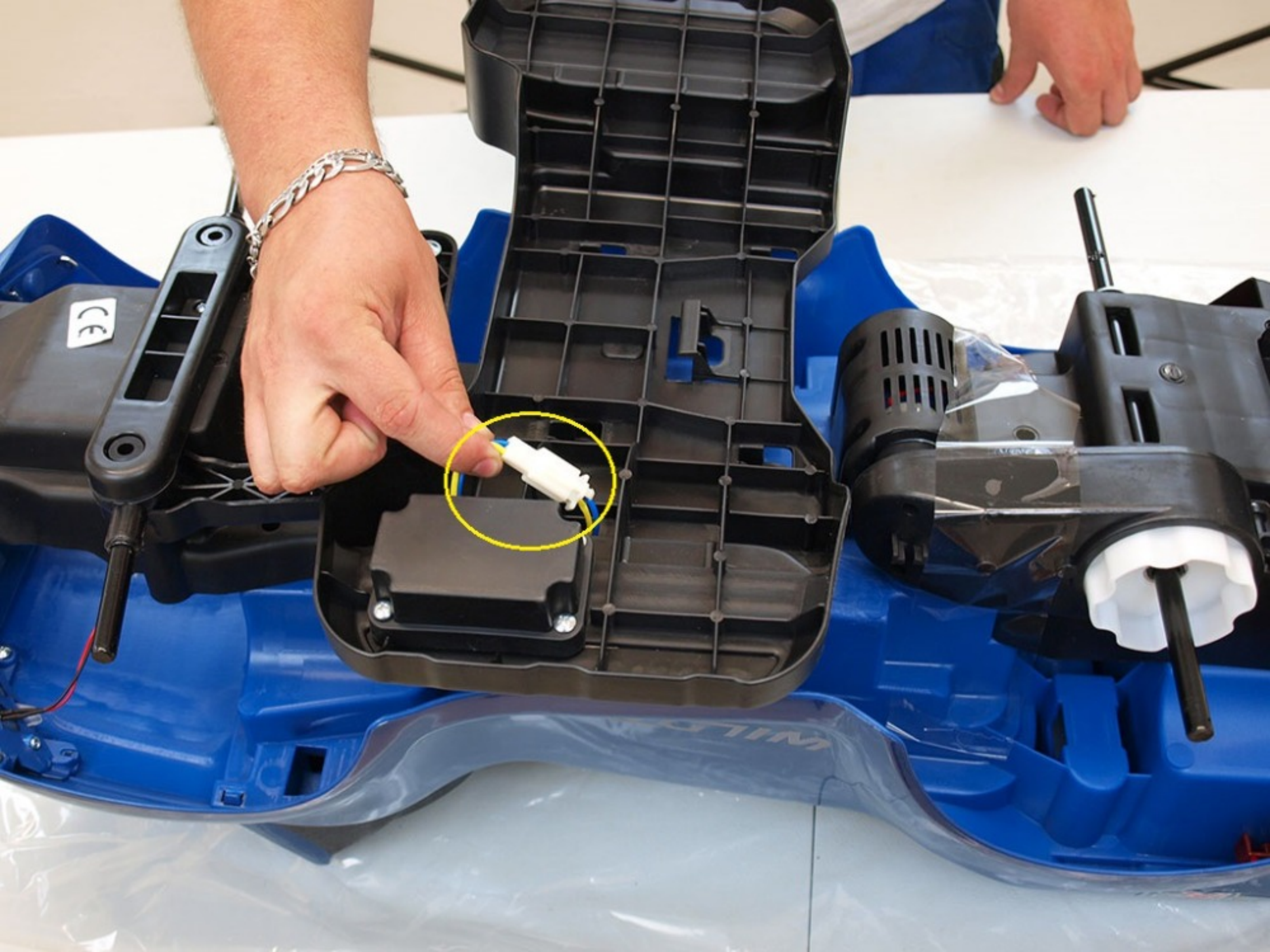




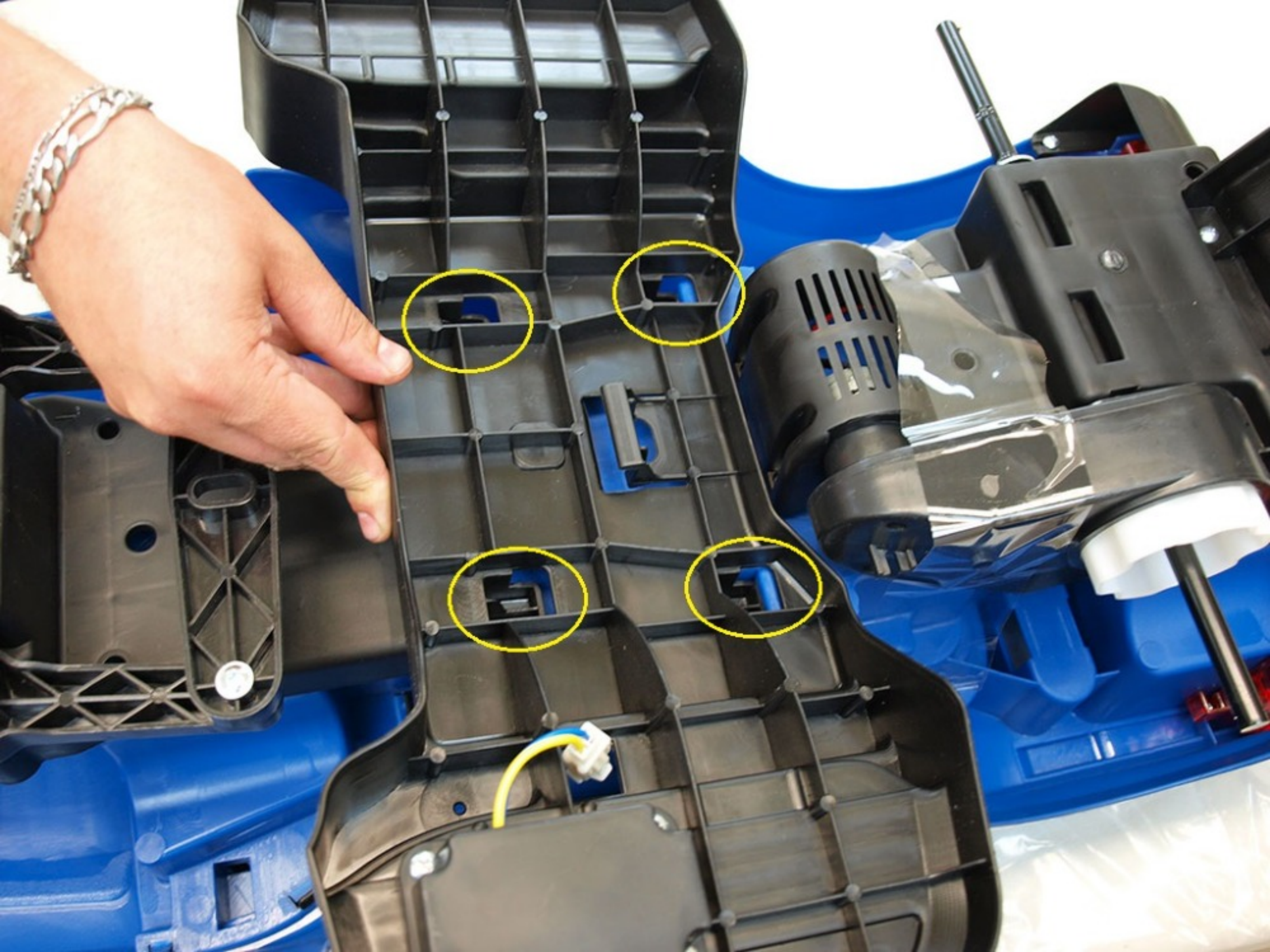


Mosazné konektory musí být v zástrčce rovně !, uprostřed !, pokud jsou ohnuté ke straně plastu srovnejte je, (stačí prstem),

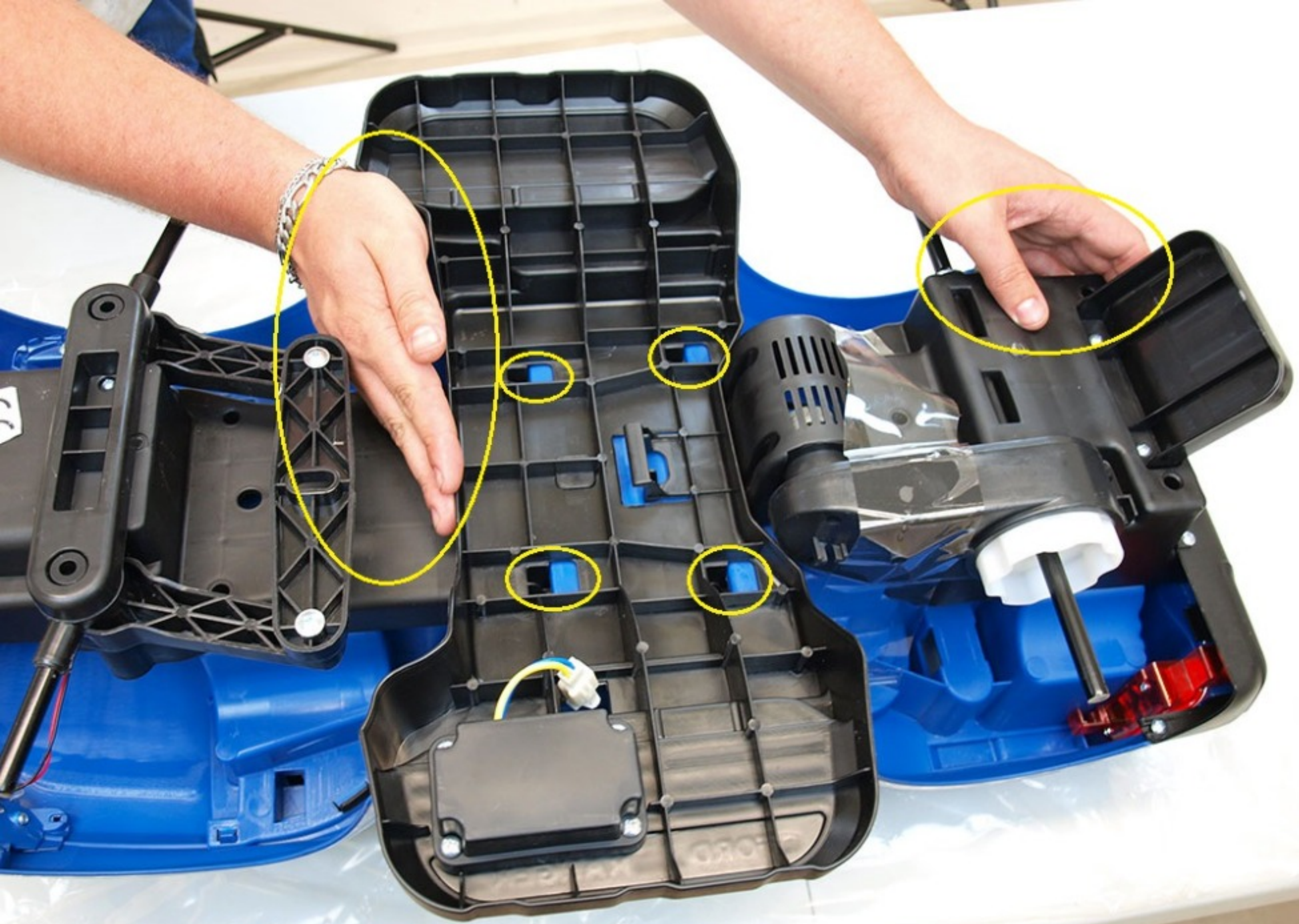












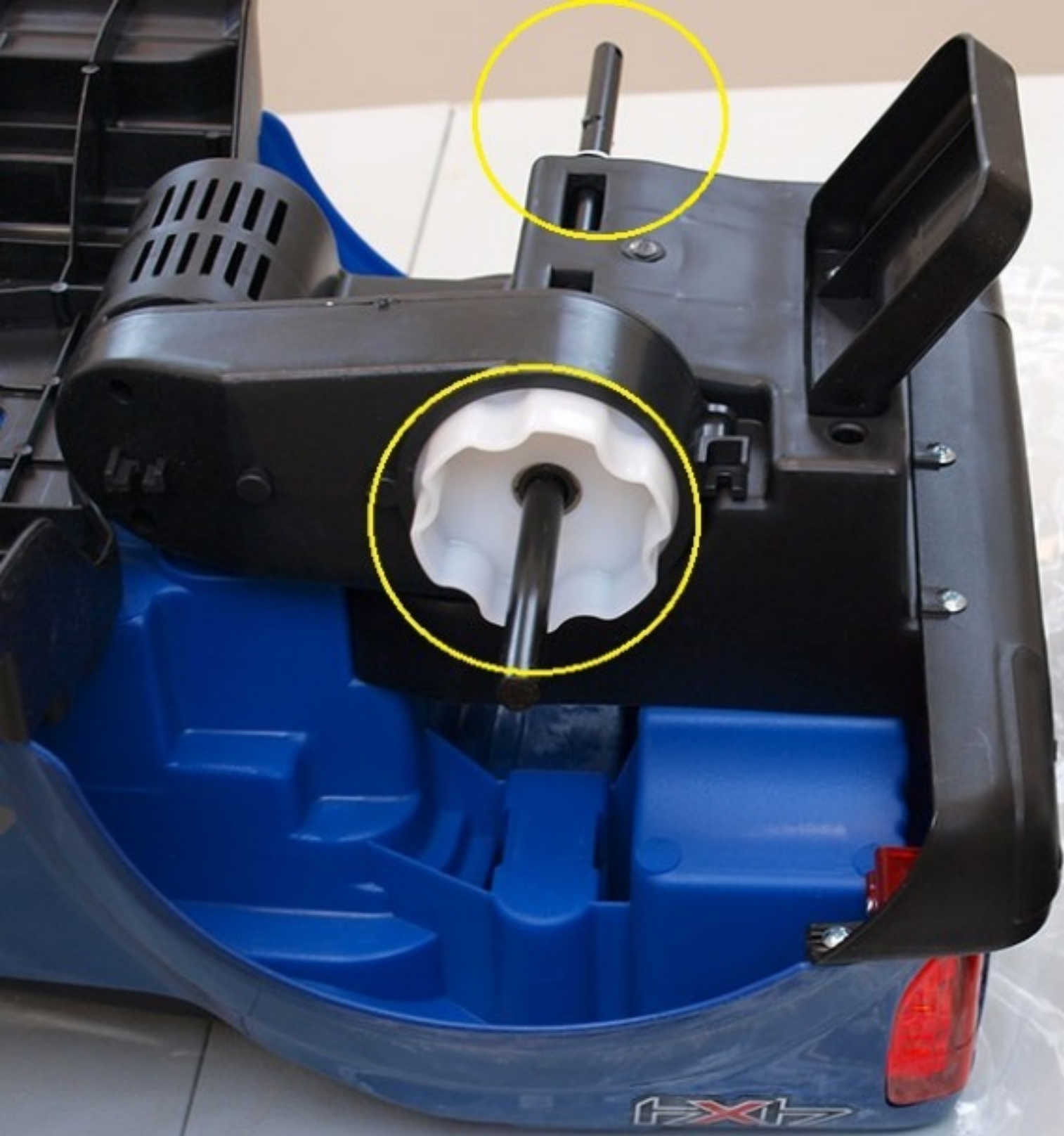








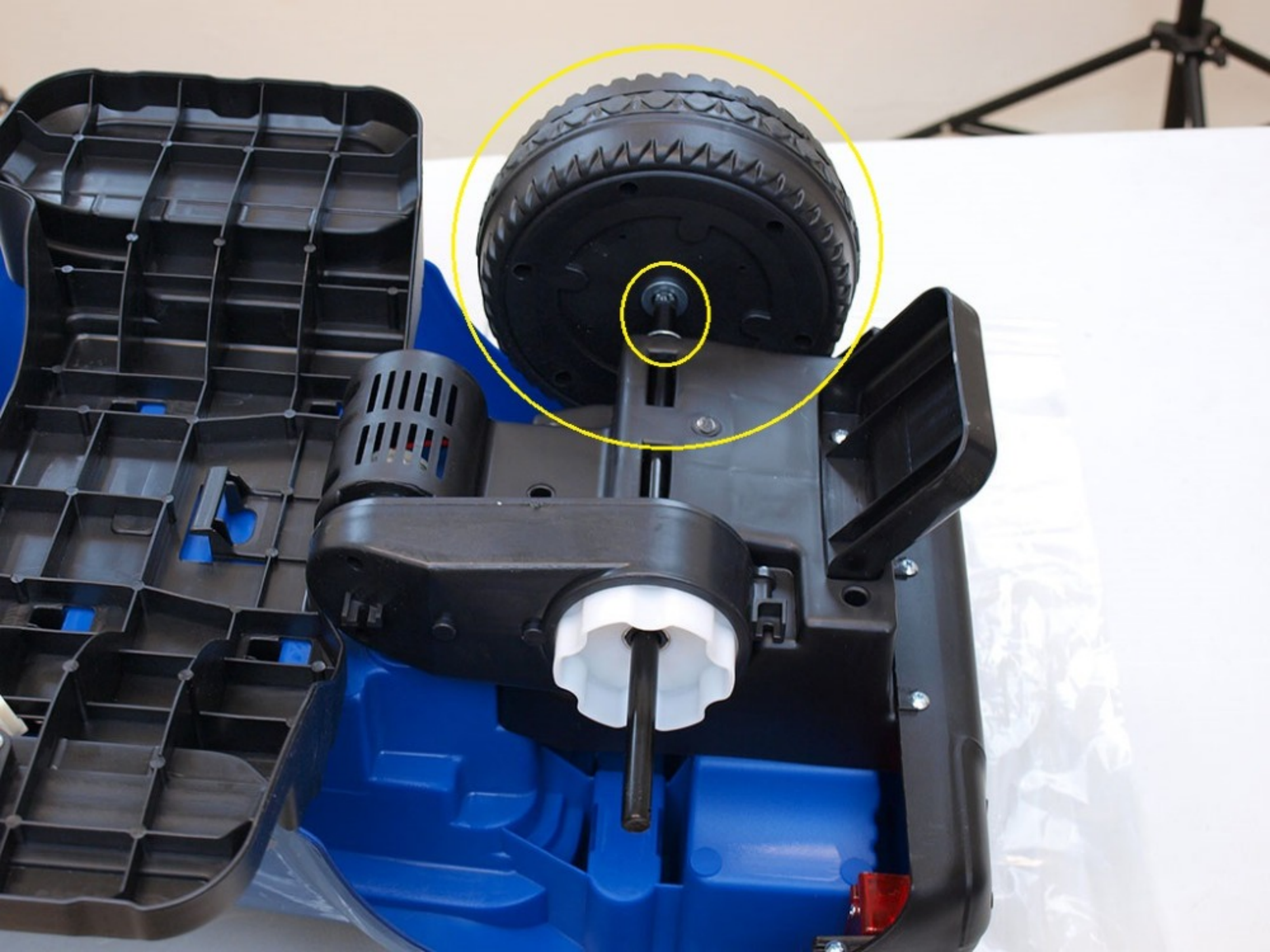




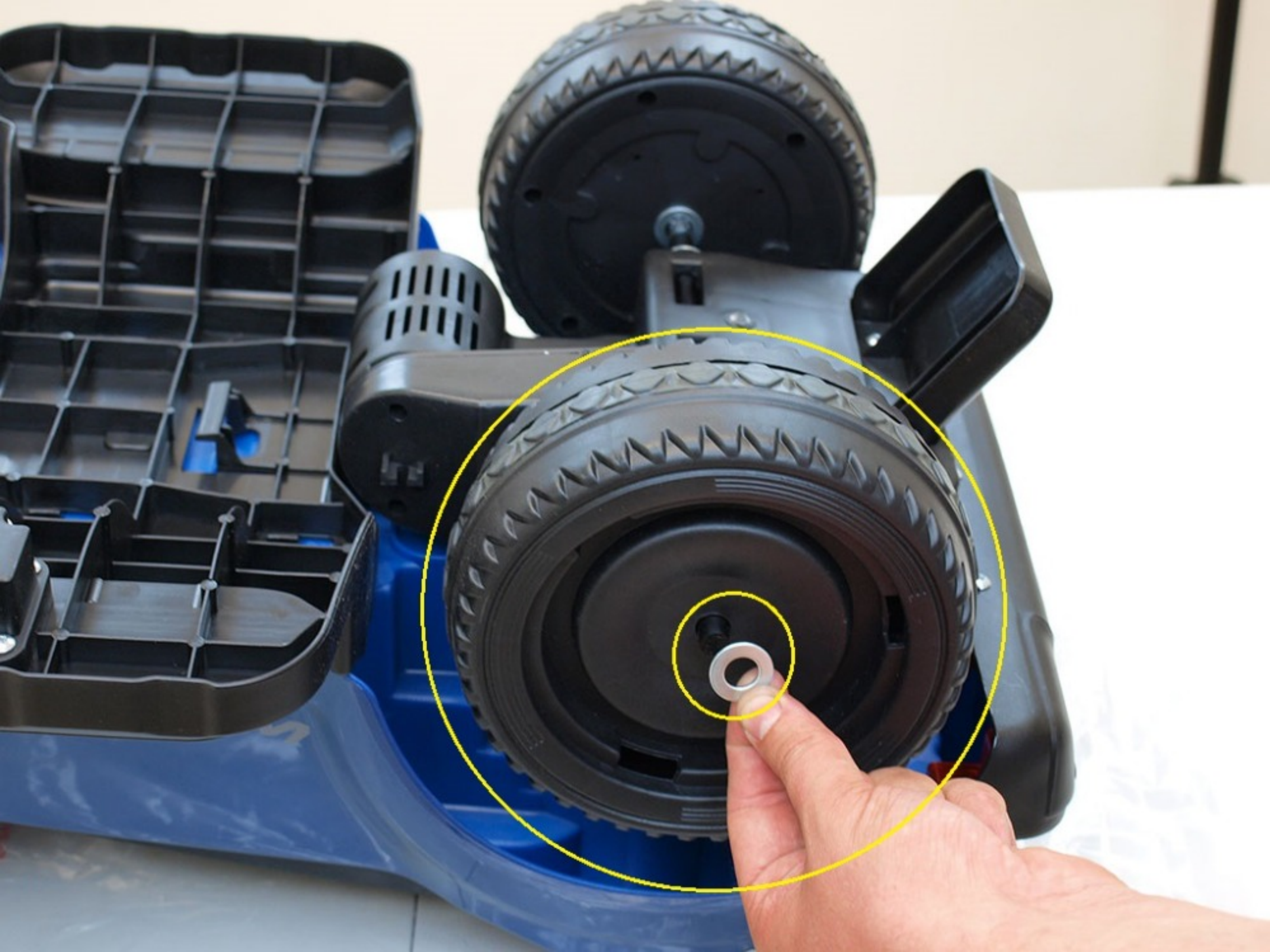












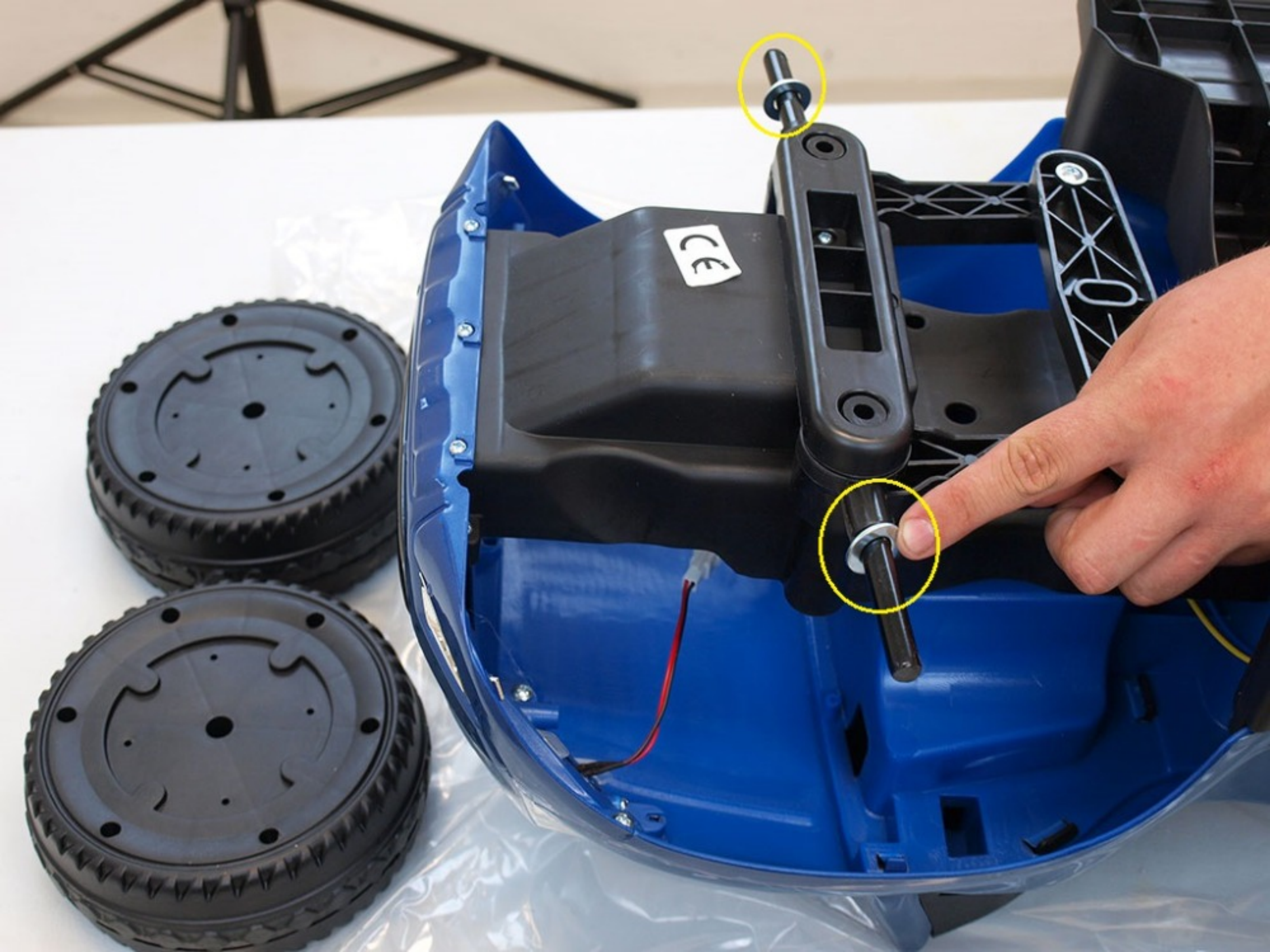
















Po nasazení kola osu vytáhněte,





















Tyč volantu zajistěte proti zapadnutí,

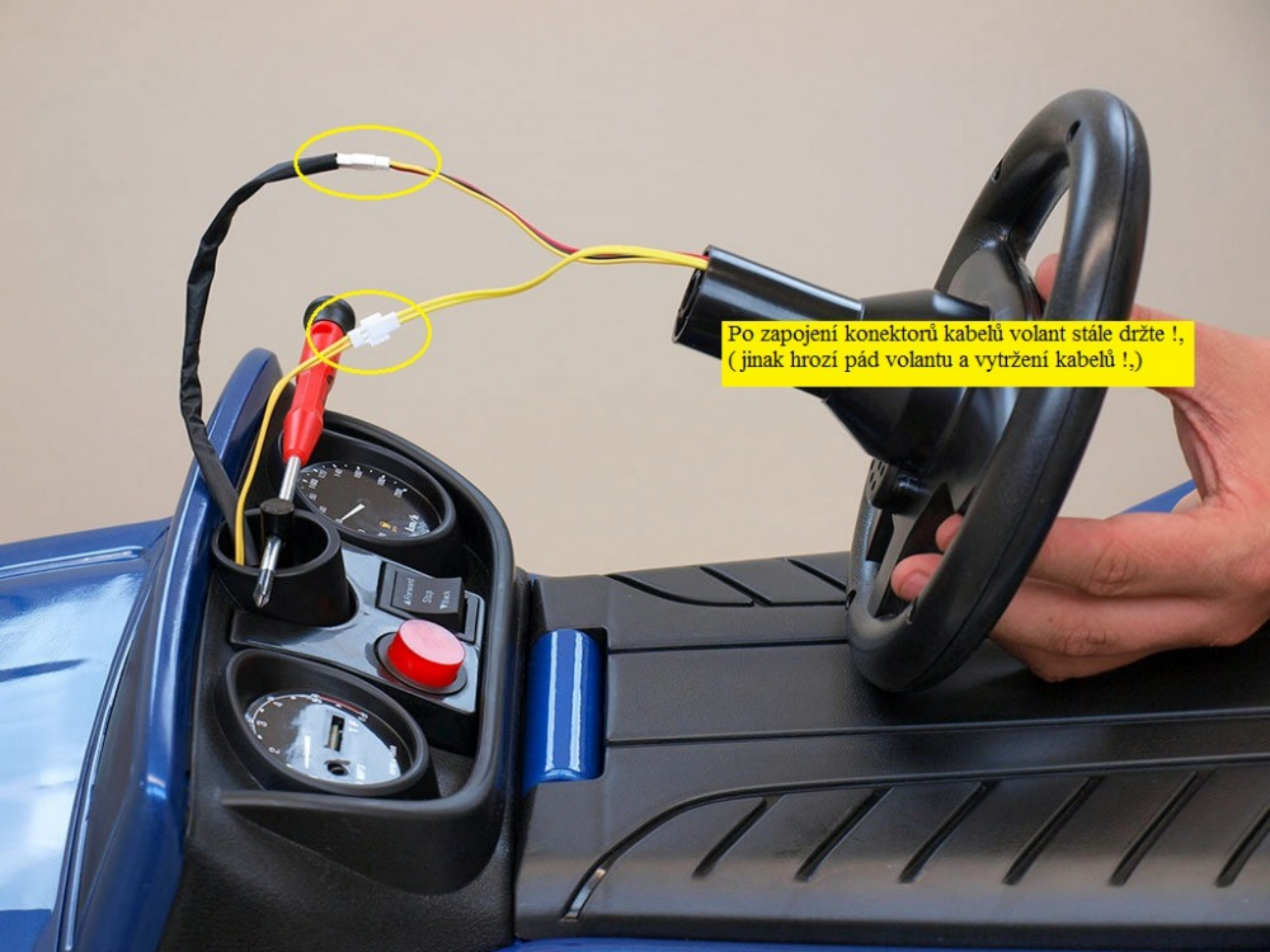
WILDTRAK



Kabely rozmotejte,








Po zapojení konektorů kabelů volant stále držte !,  
( jinak hrozí pád volantu a vytržení kabelů !,)





Zapojené kabely a konektory srovnejte a zastrčte do otvoru nad řízením,





Tyč volantu zespoda držte,

















Verze s opěradlem bez madel,





Verze s opěradlem s madly,

4x4

WILDTRAK













































Doraz proti převrácení autíčka vzad,



Ovládací prvky autíčka,

Klakson,

Muzika,


Stisknutím.  
zapni / vypni  
autíčko,

Jízda :  
vpřed,  
stop,  
vzad,

Pedál pro jízdu,





A photograph of the interior of a blue Ford Focus, showing the steering wheel, dashboard, and center console. A yellow circle highlights a slot on the left side of the dashboard, below the steering wheel. A yellow text box is overlaid on the image, pointing to this slot.

Vstup pro Mp3,  
+ TF card,  
tímto přehráváte vlastní muziku,



Nabíjení baterie,  
přístup po odklopení sedačky,

Nabíjení baterie,  
čas nabíjení 8 - 10 hod / max.15hod !,  
při nabíjení může být nabíječka i baterie teplá - toto je normální,

Zásuvka pro nabíjení,

Nabíječka,





**Důležité upozornění !,**

pokud vozítko nepoužíváte, baterii nabíjejte 1x měsíčně cca 6 hodin!,  
nedodržením zničíte nebo zkrátíte životnost baterie!, baterii chraňte před mrazem!,  
při nabíjení může být nabíječka i baterie teplá - toto je normální,







Přejeme krásné zážitky v novém Fordíku Ranger, 6V,





Přejeme krásné zážitky v novém Fordíku Ranger, 6V,





Přejeme krásné zážitky v novém Fordíku Ranger, 6V,